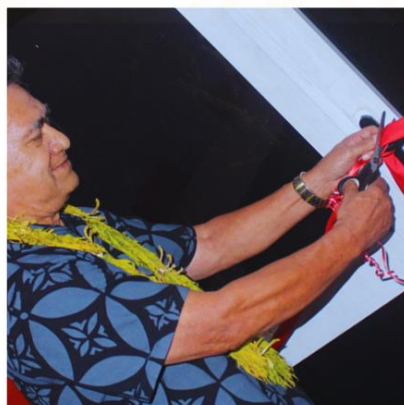




Matagaluega o Tina ma Tamaitai, Atina'e o Afioaga ma Agafeso'otai

# LIPOTI FAALETAUSAGA TAUSAGA FAALETUPE 2022-2023



**VAAIGA TAULA'I- Ta'imua Afioaga i atinae e  
aofia ma manuia ai tagata uma**



**MALO O SAMOA**

**OFISA O LE MINISITA MO LE MATAGALUEGA O TINA MA TAMA'ITA'I, ATINA'E O AFIO'AGA MA AGAFESO'OTA'I**

**Lau Afioga i le Fofoga Fetalai**

**Fono Aoao Faitulafono a Samoa**

E tusa ai ma le Vaega 18 (2) o le Tulafono o le Matagaluega o Tina ma Tamaitai 1990 ma ona Teuteuga 2009, Vaega 17 (2) o le Tulafono mo le Matagaluega o Mataupu Tau Lotoifale 1995 ma ona Teuteuga 2010, ma le Vaega 17 (1) o le Tulafono a le Matagaluega o Tupulaga Talavou, Taaloga ma Aganuu 1993/94, e ia te au le fa'aaloalo e tu'uina atu ai i lau Afioga kopi o le Lipoti Fa'aletausaga lona sefulufitu (17) a le Matagaluega o Tina ma Tama'ita'i, Atina'e o Afio'aga ma Agafeso'ota'i, mo le Tausaga Fa'aletupe amata mai i le aso 1 Iulai 2022 i le aso 30 Iuni 2023, mo le tu'uina atu i luma o le Fono Aoao Faitulafono o Samoa.

**Afioga Mulipola Anarosa Ale Molioo**

Minisita o le Matagaluega o Tina ma Tama'ita'i, Atina'e o Afio'aga ma Agafeso'ota'i



**MALO O SAMOA**

**MATAGALUEGA O TINA MA TAMA'ITA'I, ATINA'E O AFIO'AGA MA AGAFESO'OTA'I**

---

**Lau Afioga Mulipola Anarosa Ale Molioo**

**Minisita o le Matagaluega o Tina ma Tama'ita'i, Atina'e o Afio'aga ma Agafeso'ota'i**

E tusa ai ma le Vaega 18 (2) o le Tulafono o le Matagaluega o Tina ma Tamaitai 1990 ma ona Teuteuga 2009, Vaega 17 (2) o le Tulafono mo le Matagaluega o Mataupu Tau Lotoifale 1995 ma ona Teuteuga 2010, ma le Vaega 17 (1) o le Tulafono a le Matagaluega o Tupulaga Talavou, Taaloga ma Aganuu 1993/94, e ia te au le fa'aaloalo e tu'uina atu ai i lau Afioga kopi o le Ripoti Fa'aletausaga lona sefulufitu (17) a le Matagaluega o Tina ma Tama'ita'i, Atina'e o Afio'aga ma Agafeso'ota'i, mo le Tausaga Fa'aletupe amata mai i le aso 1 Iulai 2022 i le aso 30 Iuni 2023.

O lenei lipoti o lo'o fa'amauina atu ai galuega sa fa'atinoina e le Matagaluega i totonu o le Tausaga Fa'aletupe 2021-2022, e tusa ai ma Tulafono o lo'o ta'ua i luga, ma e aofia ai le Tala Fa'atatau o le Tupe sa fa'aaogaina e le Matagaluega e tusa ai ma aiāiga ma tulafono tau tupe.

**Latu Afioga**  
Sui Ofisa Sili



## UPU TOMUA



E ia te a'u le ava tele e tuina atu ai le Lipoti Faaletausaga a le Matagaluega o Tina ma Tama'ita'i, Atina'e o Afio'aga ma Agafeso'ota'i mo le Tausaga Faaletupe 2022/2023. O lenei lipoti ua mafai ona oto'otoina atu ai nisi o autu o galuega faatino, e le gata i matati'a na ausia ae faapea lu'itau sa feagai ma le Matagaluega.

O lo'o faaauau pea galuega a le Matagaluega i le faamalosia ona ta'imua afio'aga i atina'e e aofia ma manuia ai tagata uma. I lenei tausaga faaletupe, ua iloga le alualu i luma o le faatinoga o galuega o le Polokalame mo le Atinae o Itumalo, ma e tusa male 82% o itumalo ua mafai ona fa'atuina pe fausia o latou ofisa aua galuega fa'atino o le poloketi ma le soifua manuia lautele o tagata i itumalo faapalota e 51.

O isi galuega ausia e aofia ai le tu'uina atu o ni fesoasoani tau seleni mo le puipuia o tagata e iai aafiaga tumau o le soifua, unaia o avanoa tutusa o ali'i ma tamaita'i e ala i polokalame mo agafesootai ma le unaia o le tamaoaiga, ma poloketi fa'atino e tauala atu i le Polokalame mo le Atina'e o Itumalo.

O le fa'amanatuina o le 16 aso e tete'e atu ai i sauaga i lenei tausaga fa'aletupe, sa maitauina ai le silia ma le 5,000 o tagata sa mafai ona auai ma fa'aali le lagolago i le tete'e atu i sauga e fa'asaga i tina ma tamaita'i.

O nei galuega sa mafai ona ausia ona o le galulue faatasi a le aufaigaluega ma ana paaga. Ae peita'i, o lo'o i ai pea lu'itau e tatau ona ave iai le fa'amuamua aemaise lava, i le maualuga o sauaga i totonu o aiga, ma le manaomiaga ina ia taula'i aoaoga i le suiga o mafaufau ma talitonuga ina ia mafai ai ona ausia avanoa tutusa o ali'i ma tamaita'i ma tulaga fa'ailoga tagata.

O le a fa'aauauina pea le galulue fa'atasi o le Matagaluega ma ana pa'aga ese'ese e aofia ai le Malo, afio'aga, fa'alapotopotoga tuma'oti, ekalesia ma pa'aga fa'avaomalo ina ia mautinoa e atagia taunu'uga mo'omia o galuega o lo'o fa'atino aemaise o galuega e mo'omia ona toe iloilo ina ia lelei ma talafegai le fa'atinoga aua le tali atu talitonuga o tagata. O le naunauta'iga ina ia aoga fa'aiuga o nei iloiloga e fa'aauau ai le fesoasoani mo tatou tagata ma saofagā tagata uma i auaunaga mo'omia aua se manuia lautele.

E momoli atu ai le faafetai a le Matagaluega i ana pa'aga uma i lo latou sao taua aemaise o le fesoasoani na tu'uina mai ma le galulue fa'atasi i lenei tausaga ma o le naunauta'iga, ia fa'amalosi pea fa'apa'aga mo le aga'i atu i le lumana'i.

**Latu Afioga**

Sui Ofisa Sili



## FA'ASINO TUSI O MATAUPU

VAEGA 1: VAAIGA LAUTELE I LE MATAGALUEGA .....	5
<b>MATAFAIOI AUTU</b> .....	5
<b>FA'ATINOGA O GALUEGA</b> .....	5
<b>TULAFONO</b> .....	6
VAEGA 2: RIPOTI O LE AUFAIGALUEGA .....	6
Faatulagana o le Matagaluega.....	6
Aufaigaluega a le Matagaluega.....	7
VAEGA 3: AOTELEGA O LE TALA O LE TUPE.....	9
Tupe maua .....	9
Tupe Fa'aalu .....	9
Galuega Fa'atino/Poloketi a le Malo .....	10
VAEGA 4: OTOOTOGA O GALUEGA AUSIA .....	11
Manumalo Samoa i le faailoga o le ' <i>Leave No One Behind Award</i> ' .....	11
<b>Faamanatuina o le Vaiaso o Tupulaga Talavou – 26 Aukuso - 2 Setema, 2022</b> .....	13
Faamanatuina o le 16 Aso e tetee atu ai i Sauaga - 25 Novema – 10 Tesema 2022.....	14
Faamanatuina o Aso Faapitoa mo Tina – Me 2023 .....	14
Commemoration of International Day of Rural Women, 28 <sup>th</sup> October 2022 .....	15
Fesoasoani mo Komiti a Tina ma tamaita'i .....	16
VAEGA 5: GALUEGA AUSIA.....	17
Pusa 7: Aotelega o galuega ausia e Vaega ta'itasi .....	17
VAEGA 6: LESONA TAU A O LENEI TAUSAGA .....	18
Lu'itau: .....	18
Fautuaga:.....	19
Pepa Faaopopo 1: Aotelega o Fa'ailoilo a Vaega ta'itasi .....	0
Pepa Faaopopo 2 : Aotelega o le Tala ole Tupe .....	17



## VAEGA 1: VAAIGA LAUTELE I LE MATAGALUEGA

### Va'aiga Taula'i

Ta'imua afio'aga i atina'e e aofia ma manuia ai tagata uma

### Manulauti

Lagolago ma fa'amalosia afio'aga ina ia mafai ona latou ta'imua i atina'e e aofia ma manuia ai tagata uma

### Aga Tausili

- **Aga tausili fa'ale-tagata soifua**  
Ia fa'aaloalo i tagata uma.
- **Atoatoa le fa'atinoina o galuega**  
Ia tu'uina atu le auaunaga e aupito sili ona lelei.
- **Faamaoni**  
Ia faia galuega i le moni ma le faamaoni e aunoa ma le fa'aitu'au o fa'aiuga fai. Tausi ma faamaoni i fa'amatalaga ma fa'atinoga ma talia ni fa'aletonu.
- **Tautua mo le atunu'u**  
Ia vave ma atoatoa le auaunaga mo tagata lautele.

## MATAFAIOI AUTU

O lo'o fa'atino galuega a le Matagaluega ma lana vaega tuma'oti i tulaga mo'omia mo atina'e o afio'aga ma agafeso'ota'i:

1. Faufautua i Faiga Faavae
2. Fuafuaga mamao
3. Mata'itu ma iloilo galuega fa'atino
4. Fa'atino su'esu'ega ma tapena ripoti
5. Fuafua ma fa'asoa puna'oa ma tamaoaiga aua galuega fa'atino
6. Fa'amaopoopo galuega fa'atino ma pa'aga mautu
7. Auaunaga fa'alomitusi a le Malo

## FA'ATINOGA O GALUEGA

O galuega a le Matagaluega o Tina ma Tama'ita'i, Atina'e o Afio'aga ma Agafeso'ota'i (Matagaluega), o lo'o mulimuli i le Ta'iala mo le lumana'i manuia o Samoa 2021-2026 i lalo o le Ta'iala Autu 1: Fa'amuamua 1 - Fa'aitiitia le mativa ma le lē tagolima; Fa'amuamua 4 - Fa'a'upegaina o tagata i avanoa mo le soifuga manuia, ma le Tai'ala Autu 2: Fa'amuamua 6 - Una'ia o atina'e i totonu o nu'u ma afio'aga.

O lo'o ta'imua fo'i le Matagaluega i le fa'atinoga ma le fa'amaopoopoina o le Fuafuaga o le lala ma'oti o atina'e o afio'aga, 2021-26 fa'atasi ma ana pa'aga, e tauala atu i le fa'atinoina o le Ta'iala o galuega fa'atino a le Matagaluega, 2021-26.



## TULAFONO

O auunaga ma galuega fa’atino ale Matagaluega o lo’o lima ta’ita’iina e tulafono nei :

- Tulafono mo le Matagaluega o Tina ma Tama’ita’i 1990 ma lona Tulafono teuteu 2009
- Tulafono mo le Matagaluega o Tupulaga Talavou, Taaloga ma Aganu’u 1993 (vaega e aofia ai tupulaga talavou)
- Tulafono o le Matagaluega o le Lotoifale 1995 ma lona Tulafono teuteu 2010
- Tulafono mo le Fetu’una’iga o Matagaluega ale Malo 2003
- Tulafono mo Galuega a le Malo 2004
- Tulafono mo le Puleaina o Tupe ale Malo 2001

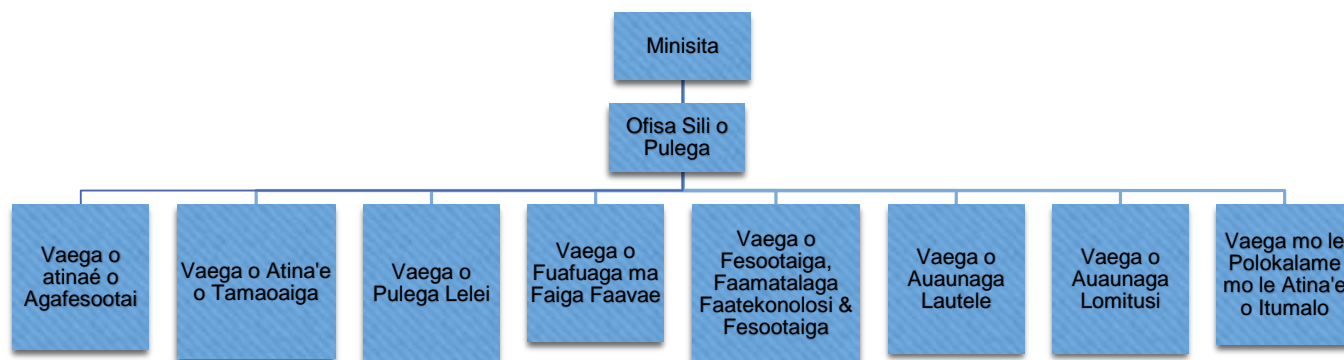
O lo’o ta’imua foi le Matagaluega i Feagaiga Fa’avaomalo o lo’o taua i lalo:

- Feagaiga a Malo Aufa’atasi mo le tafi’esea o so’o se sauaga ma fa’aituau e fa’asaga i tina ma tama’ita’i, sainia i le 1992
- Feagaiga a Malo Aufa’atasi e puipuia fa’amanuiaga fa’avae o le soifua o fanau, sainia i le 1994
- Feagaiga a Malo Aufa’atasi e puipuia aia tatau o tagata e iai a’afiaga tumau o le soifua, sainia i le 2016
- Taiala o galuega fa’atino i lalo o le faamalu o le Beijing (BPfA) faapea le Komisi mo tulaga o tina ma tama’ita’i
- Auivi o Atina’e mo tupulaga talavou a le Pasefika, 2014-2023
- Ta’iala o galuega fa’atino a le Pasefika mo le Komisi o aia tatau o tina ma tama’ita’i, 2018-2030

## VAEGA 2: RIPOTI O LE AUFAIGALUEGA

### Faatulagana o le Matagaluega

O le tausaga fa’aletupe nei, sa fa’auauina ai le fa’atino ai le fa’atulagana fou a le Matagaluega e pei ona fa’amaonia mai e le Komisi o Galuega ia Ianuari 2021 ma fa’amaonia e le Kapeneta i lana FK (21)7. (Ata 1: Fa’atulagana o le Matagaluega).



Ata 1: Faatulagana o le Matagaluega



## Aufaigaluega a le Matagaluega

O aseta aupito taua a le Matagaluega o ana tagata faigaluega. O sini autu o galuega e manaomia ona faatino, e le mafai ona faataunuaina e aunoa ma le tomai ma agava'a o le aufaigaluega i le taimi faatapula'aina. O se ootoga lenei o le lipoti o le aufaigaluega a le Matagaluega i lenei tausaga faaletupe.

### Pusa 1: Aofaiga o le Aufaigaluega i le Aso 30 Iuni 2023

Aofaiga o le Aufaigaluega		
Ituaiga	Numera	Pesene
<b>Alii</b>	50	43%
<b>Tamaitai</b>	66	57%
<b>Aofai</b>	116	100%

E o'o mai i le Aso 30 Iuni 2023, e to'a 116 le aufaigaluega a le Matagaluega. O le 57% o le aufaigaluega o tamaitai ae o le 43% o alii. E tai tutusa lenei vaevaega ma le tausaga fa'aletupe ua mavae. O lo'o tuu avanoa pea le Matagaluega ina ia tutusa avanoa o alii ma tamaitai.

### Pusa 2: Vaevaaina o le aufaigaluega i vaega faigaluega taitasi

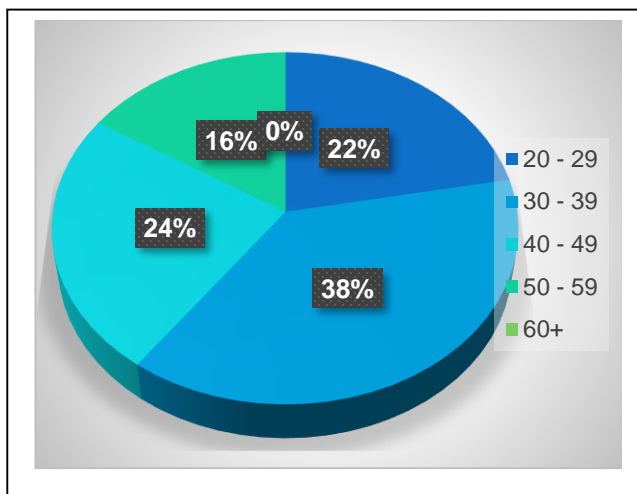
Vaevaaina o le aufaigaluega I vaega faigaluega TF21/22 ma le TF22/23				
Vaega Faigaluega	Alii TF22/23	Tamaitai TF22/23	Aofaiga TF22/23	Faatusatusa o alii ma tamaitai faigaluega TF21/22
<b>AVANOA KONOKARTE</b>				
Pule Sili	-	1	1	1
Pule Sili Lagolago	4	4	8	6
<b>AVANOA FAIGALUEGA TUMAU</b>				
Ofisa Sinia Autu	8	15	23	20
Sinia	10	18	28	30
Ofisa	8	16	24	14
Ofisa lagolago, leoleo fale, ma isi	15	17	32	44
<b>Aofaiga</b>	<b>45</b>	<b>71</b>	<b>116</b>	<b>115</b>

I lona vaevaega i tulaga eseese, o lo o atagia ai le silia o le aofai o tamaitai na i lo alii i avanoa uma. O le toatele o le aufaigaluega o loo galulue i le tulaga sinia aga'i i lalo. O le tele o le eseese i fuainumera o le aufaigaluega pe a fa'atusatusa i le tausaga fa'aletupe ua tuana'i e mafua ona o nisi o le aufaigaluega ua faamanuiaina i isi galuega ma le umi o le taimi e avanoa ai se avanoa faigaluega a o faasolo le faasalalauga o avanoa faigaluega.





Ata 2: Vaevaeina o le afaigaluega i o latou tausaga



E 38 % o le afaigaluega e i le va o le 30 – 39 tausaga soso’o ai le 24 % i le va o le 40 – 49 tausaga. E toalaiti le afaigaluega e i le va o le 40 - 59 tausaga I lona tu’ufa’atasiga ma o i latou foi nei o loo tele le tomai ma lava le silafia i galuega fa’atino a le Matagaluega.

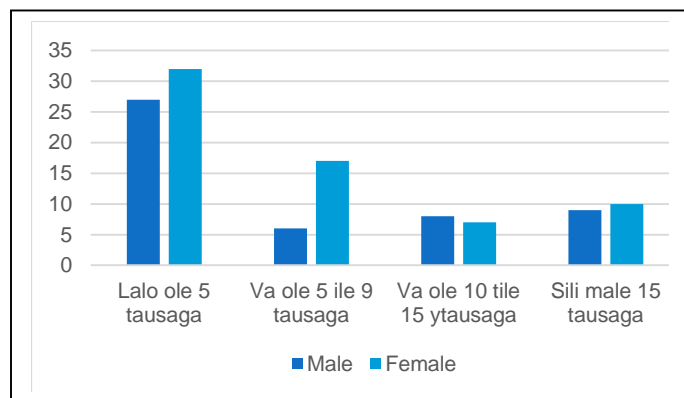
O le 22 % o le afaigaluega o lo o i le va o le 20 – 29 tausaga o loo maua mai ai metotia ma le tomai fa’aonaponei. O le afaigaluega mai le 30 tausaga aga’i i luga e fesoasoani tele lea i le fa’atonutonu ma

ta’iala le tupulaga fou i tulaga fa’ata’ita’i mo le lumana’i aemaise i auala e tali atu ai i mana’oga eseese o le atunu’u.

Sa fa’amauina le 69 % o le afaigaluega o loo umia tusipasi mai a’oga mauululuga e aofia ai le 19 % o loo umia fa’ailoga tipiloma, 39 % o loo umia fa’ailoga tikeri ma le 11 % o loo umia fa’ailoga mauululuga mai Iunivesite. O le 25 % o le afaigaluega sa ausia Kolisi mauululuga (Tausaga 11 & 13). O le toatele o le afaigaluega o loo i ai tomai fa’apitoa fa’apisinisi/tamaoiga, su’etusi ma agafeso’ota’i. E taua i le Matagaluega ona fa’ata’atia sana fuafuaga mo le si’itiaina o mana’oga ma tomai o le afaigaluega.

I totonu o lenei tausaga fa’aletupe, o le fa’asologa o le to’atele o le afaigaluega o loo galulue i vaega ta’itasi e amata mai i le Vaega mo Auaunaga lautele, Vaega o Pulega lelei, Vaega mo le atina’e o Agafeso’ota’i, auaunga fa’alomitusi, Vaega mo le atina’e o tamaoiga, Vaega o Fuafuaga ma faiga fa’avae, Vaega o feso’otaiga ma fa’amatalaga faatekonolosi, ma le Vaega mo le Polokalame mo le atina’e o itumalo.

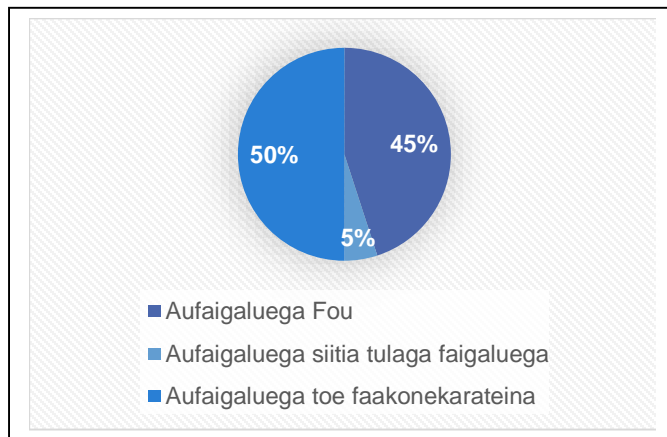
Ata 3: Tausaga galue i totonu o le Matagaluega (Alii ma Tamaitai)



E toatele le afaigaluega (60 %) e i lalo o le 5 tausaga talu ona faigaluega i totonu o le Matagaluega pe a fa’atusatusa i le 40 % o le afaigaluega ua atoa le 5 tausaga aga’i i luga. E tusa ai ma le fa’atulagana a le Komisi o Galuega, e faitau le aofa’i o tausaga galue mai le tausaga sa amata faigaluega ai e aofia ai ma i latou sa fa’amavae ae ua toe fo’i mai e galue i le Matagaluega.



**Ata 4: Tagata faigaluega fou ma avanoa to’esea**



E 20 avanoa faigaluega sa mafai ona faatumuina I lenei tausaga fa’aletupe. O le 45% o nei avanoa sa faatumuina e tagata mai fafo atu o le Matagaluega, 50% o avanoa sa faatumuina e tagata faigaluega a le Matagaluega (promotion), ae 5% o avanoa konekarate sa toe fa’afouina. Sa fa’amauina foi le 16 o avanoa faigaluega ona ua fa’amavae ma le to’alua sa fa’amutaina auunaga ona o le solia o ta’iala mo tagata faigaluega.

**VAEGA 3: AOTELEGA O LE TALA O LE TUPE**

O le atoaga o le tala o le tupe a le Matagaluega mo lenei tausaga faaletupe o loo i le Pepa Fa’aopoopo 2, ma o lona aotelega lenei.

**Tupe maua**

Sa mafai ona aoina e le Matagaluega se tupe fa’aopoopo e \$667,805.00 i lenei tausaga fa’aletupe, e tusa ma le \$158,647.00 le tupe fa’asili pe a fa’atusatusa i le tausaga fa’aletupe ua tuana’i. O le tele o tupe maua sa maua mai i le fa’atauina o le Tusi Fa’alupega, Tusi o Muagagana ma Alaga’upu Fa’asamoa fa’apea le lolomiina o pepa mo le faigapalota a le Malo o Samoa. A fa’atusatusa i le tausaga fa’aletupe ua tuana’i, e 21% le pa’u o tupe maua a le Matagaluega.

**Tupe Fa’aalu**

E le i mafai e vaega uma o le Matagaluega ona fa’aaoga uma a latou paketi fa’aletausaga, sei vagana ai le Vaega o pulega lelei sa fa’amauina le silia o le tupe fa’aalu.

I totonu o le tausaga fa’aletupe, e \$39,287.00 le aofa’i o tupe sa fa’aliliuina mai galuega fa’atino a le Vaega 4-3740 (Vaega o pulega lelei) mo lona fa’aaogaina lenei - \$29,387.00 e fa’aaau ai galuega mo le Ofisa o le Minisita ma le \$10,000.00 mo le Vaega lomitusi e fesoasoani i le fa’atauina o se masini lomitusi fou ma galuega fa’aleleia o le fale lomitusi. Ona o le tele o tupe maua a le Matagaluega e tauala mai le Vaega lomitusi, o lea sa alagatau ai ona tu’uina atu lenei vaegatupe aua galuega fa’aleleia mo lenei auunaga. E le gata i lea, sa fa’amauina foi le tupe maua e \$70,000.00 mai lea lava Vaega, ma sa fesoasoani i le faatupeina o taavale fou e fa mo le Matagaluega.

Ae peita’i, e ui i tupe fa’asili ma tupe fa’asao a le Matagaluega sa mafai ona fa’amauina, e le i mafai ona fa’apaleni ai le tupe fa’aalu ona o alauni mo Sui Tama’ita’i o Nu’u (STN) i le fa’aiuga o le tausaga faaletupe, i lona aofa’i e \$190,120.00. Mai lea aofa’i, e \$40,010.00 le aofa’i o tupe fa’aalu silia a le Vaega o Pulega lelei pe a fa’atusatusa i lana paketi.

I le tu’ufa’atasiga o Vaega uma o le Matagaluega, e \$491,695.00 le aofa’i e le i mafai ona fa’aaogaina e le Matagaluega i lenei tausaga fa’aletupe. O le aotelega o le pa’u ai o tupe fa’aalu e mafua mai ona o tupe



fa'asao mai totogi o avanoa faigaluega e le i mafai ona fa'atumuina e aofia ai alauni mo SN, STN ma sui o Komiti Faufautua a le Malo.

### **Galuega Fa'atino/Poloketi a le Malo**

Polokalame mo le Atinae o Itumalo – e \$26.1miliona (51 %) le tupe e le i mafai ona fa'aaogaina mai le paketi e \$51miliona. O le vaegatupe o lo'o totoe ua tu'uina atu nei i se teugatupe fa'apitoa i le Matagaluega o Tupe ina ia uma ona fa'aaoga ae le i mae'a Tesema 2023.

Fesoasoani mo Komiti a Tina ma Tamaitai – e \$23,000.00 le aofa'i e le i mafai ona fa'aaogaina mai le paketi e \$300,000.00. O le vaegatupe o lo'o totoe na mafua ona o nisi o komiti e le i mafai ona maua se fesoasoani i le mae'a ai o le iloiloga a le Matagaluega.

Fesoasoani mo Fa'alapotopotoga Tumaoti – e \$350,000 e le i mafai ona fa'aaogaina mai le paketi e \$500,000. O lea polokalame o se fesoasoani mo fa'alapotopotoga tumaoti e 4 a le Matagaluega e aofia ai le Fono aoao a tina ma tama'ita'i, Fono aoao a Ekalesia, Fono aoao a tupulaga talavou ma le Fa'amalu mo fa'alapotopotoga tumaoti. E na o le Fono aoao a Tina ma Tamaitai sa mafai ona fa'amalieina vaega e mana'omia mo le latou fesoasoani e \$150,000.00.



## VAEGA 4: OTOOTOGA O GALUEGA AUSIA

### Manumalo Samoa i le faailoga o le ‘Leave No One Behind Award’



Na tauaaoina e le Afioga le Palemia le fa’ailoga o le “Leave No One Behind” e fai ma sui o le Malo o Samoa, ma na ia fa’amamafaina ai le toe fa’amautuina o le galulue fa’atasi e tafi esea sauaga e fa’asaga i tina ma tamaitai. O lenei faailoga o se tasi o matatia mo le atunuu atoa, ma sa momoli le agaga faafetai tele i paaga uma mo lo latou sao taua i lenei galuega.

O le Matagaluega o se paaga autu a le CSO Reference Group, ma sa fai ma sui o le aumalaga na auai i le fonotaga faavaomalo mo le tauaaoina o lea fa’ailoga tauoloa - Spotlight Initiative mo le tafi esea o sauaga e fa’asaga i Tina ma Tamaitai.

### **Lagolagosua le Kapeneta i le laeiina o le lanu uliuli i Aso Tofi [FK (22) 46]**

I lenei tausaga faaletupe, sa fa’amaonia ai e le Kapeneta le laeiina o le lanu uliuli i Aso Tofi ta’itasi e lagolago atu ai i le polokalame fa’alauiloa o le "Malu i Fale" e tete’e atu ai i soo se sauaga o tina ma tamaitai. Sa maitauina le lagolago a le Fono a le Palemene fa’apea le Fofoga fetalai ma lana Ofisa; o Ofisa ma fa’alapotopotoga a le Malo, o pisinisi tuma’oti aemaise afio’aga i lenei polokalame.



*“O le saogalemu ma le malu ai o tama’ita’i, fanau, tagata e iai aafiaga tumau ma le loaloa o i latou e maaleale le soifua, i o tatou aiga ma nuu o le ta matafaioi e tausoa faatasi. Ia malu i fale a tatou Feagaiga Tausi”, Afioga. Fofoga Fetalai o le Maota.*



**Fesoasoani fa’ameaalofa o meafaigaluega mo le tumama lautele – 21 Iulai 2022**

Sa mafai ona fa’atino se foa’i mai le poloketi a le UNFPA e tauala atu i le Matagaluega. O nei meafaigaluega sa mafai ona tali atu ai i a’afiaga o le faama’i o le Koviti 19 aemaise mo le fa’aaogaina e tamaitai e aofia ai ma tamaita’i e i ai a’afiaga tumau o le soifua. E 1,350 ato ma meafaigaluega mo tama’ita’i taito’atasi ma le 100 ato ma meafaigaluega e fa’aoga e le aiga atoa (429 Upolu & 624 Savaii).





### Faamanatuina o le Aso Faapitoa mo Tama – 4 Aukuso 2022

O le Polokalame o le Aso o Tama o se polokalame fa'aletausaga e fa'atautaia e le Matagaluega ma ana pa'aga e faamanatu ai le sao taua o tamā i le taitaiga o aiga ma afioaga. O le tausaga faaletupe lenei e atoa ai le 17 tausaga o faamanatu e Samoa lenei aso fa'apitoa. O le autu o le fa'atalatalanoaga o lenei tausaga e fa'apea "Lalafo ma lafolafola e pae ai anofale". O le uiga o lenei autu e fa'apea o le tofa ma le faautaga mapo a tama, e faatonu ala aua le manuia ma saoagalemu ai aiga, nuu, ekalesia ma Malo. E 172 tama mai afioaga ma Ofisa o Fono Faavae o Itumalo sa mafai ona auai i lea aso faapitoa.

Sa fa'atino ai foi se fa'atalatalanoaga aga'i i le autu o le Aso ma sa fa'amauiina le siitia o le malamalama o tamalii na auai i lea aso mai le 15% i le amataga o le polokalame i le 71% ina ua maea le polokalame. Sa toe faamanatu foi e le polokalame i tama uma sa auai i lenei aoaoga le avea lea o tama ma taitai lelei i le faia o faaiuga e faatupuina ai le filemu, nofo fealofani, ma le saoagalemu o aiga, nuu, ekalesia, ma fesoasoani ai i le Malo.



### Faamanatuina o le Vaiaso o Tupulaga Talavou – 26 Aukuso - 2 Setema, 2022

O le Vaiaso mo Tupulaga ua atoa ai nei le luasefulu ma le lua (22) tausaga talu ona faavae lenei aso faamanatu e Samoa. O lenei polokalame sa faamanatu faatasi ma le Aso Fa'avaomalo o Tupulaga, i lona autu 'Tutu faatasi ma galulue faatasi: Atia'e se siosiomaga e aofia ai tagata uma'.





E 186 le aofai o fanau mai i aoga eseese o Upolu ma Savaii sa mafai ona auai. Mai lea aofaiga o e 37 alii ae 149 tamaitai. O le faatinoga o lenei polokalame sa mulimulita'i lava i le Taiala mo le lumanai manuia o Samoa: "Tausia le nofo fealofani, le saoagalemu, ma le sa'olotoga mo tagata uma". Sa fa'atino ni aoaoga e mo i latou o loo tau saili galuega, o le tau atia'eina o agava'a tau pisinisi laiti, fa'asoaina o le tomai a le au matutua i tupulaga talavou i le faiga o siapo ma le lalagaina o le Ie Samoa. O le faia o nei aoaoga sa fa'amalosia ai foi le fa'aogaina o measina a le atunuu e maua ai seleni. Sa fa'amauina le maualuga o talosaga a sui na auai ina ia fa'aauau pea o lenei aoaoga e fai ma polokalame fa'aauau mo tagata e le i ausia le tulaga maualuga i aoaoga.

### Faamanatuina o le 16 Aso e tete'e atu ai i Sauaga - 25 Novema – 10 Tesema 2022

O lenei polokalame sa mafai ona fa'amauina le 7,670 o le faitau aofai o tagata sa mafai ona auai i le tele o polokalame faatino ma faaali lo latou lagolago i le tete'e atu i sauaga e fa'asaga i tina ma tamaita'i, ma fanau i totonu o aiga, ekalesia ma afioaga. Mai lea aofa'i, e 4000 tagata na fai ma sui mai Matagaluega a le Malo, o fa'alapotopotoga tumaoti, o aoga, o fa'alapotopotoga a tupulaga talavou, komiti a tina ma faalapotopotoga a ekalesia eseese i polokalame eseese sa fa'atino.

O le sini o le polokalame mo lenei tausaga e fa'apea "Talatalaga e faafailele mo le malu o tina ma tamaita'i" ma sa fa'aautu ai le fa'afesooaiga e talatala ai manatu o sui auai i le puipuiga mai sauaga. Sa maitauina le 90% o sui auai na faalia lo latou faamalieina i lenei polokalame. E 97% o i latou sa mafai ona fa'atalanoaina sa siitia ai lo latou tomai i auala e mafai ona latou fesoasoani e fa'aitiitia pe taofia ai sauaga e fa'asaga i tina ma tamaita'i.



### Faamanatuina o Aso Faapitoa mo Tina – Me 2023

O se tasi lenei o aso fa'amanatu a Samoa e tauala atu i le Matagaluega i tausaga uma. O le sini autu o lenei polokalame e fa'apea o "Matofi o Fausaga mau". O loo patipatia ma fa'afetaia ai le tautua a tina ma tamaita'i e fa'amaopoopo aiga, nuu, ekalesia aemiase ai o le malo. O le faamanatuina fo'i o lenei aso faapitoa sa o gatasi ma le fa'amanatuina o le 60 tausaga talu ona tutoatasi Samoa. O nisi o matati'a mo tama'ita'i o le



avea ai o se tama'ita'i, le Afioga ia Fiamē Naomi Mata'afa ma ulua'i Palemia i le talafaasolopito o Samoa, o se tama'ita'i muamua ua avea ma se Minisita o Tupe, ma le kuata (1/4) o le Kapeneta o sui tamaita'i.

E tusa ma le 328 sui mai afioaga sa auai, e aofia ai le 174 o alii ma tamaita'i e 154. O lenei faamoemoe e le gata o se avanoa e faamanatu ai tulaga ausia o tina ma tamaita'i ae o se avanoa fo'i mo tina na auai e faalogologo ai i fetufaa'iga a sui filifilia/ tootoo o lea aso. O le tele o fetufaa'iga sa fa'aautu i le Sini o le faamoemoe e aofia ai tina i faiga filifiliga ma pulega lelei.



### **Fa'amanatuina o le Aso mo tama'ita'i i nu'u i tua, 28 Oketopa 2022**

O le tausaga muamua lenei ua fa'amanatuina ai se aso fa'apitoa mo tama'ita'i i nu'u i tua i Samoa. Ua ala lenei polokalame ona o le faiga pa'aga a le Matagaluega ma le polokalame a le UN Women – Markets for Change. O se sao taua mo tama'ita'i o loo galulue ma nonofo i nu'u i tua e ala i atina'e fa'atoaga ma le gaosiina o meaai mo le tausaga o le lautele. Sa fa'amauiina le aofa'i e 373 o tagata sa mafai ona auai i lea polokalame. Mai lea aofa'i e 86% o tama'ita'i e aumau i nu'u i tua mai le va i tausaga e 35 - 64 le matutua.







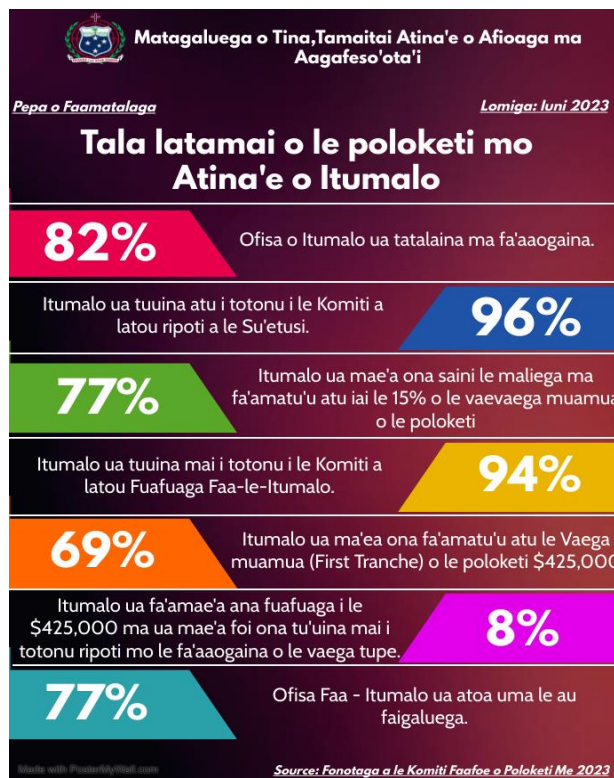
## Polokalame mo le Atinae o Itumalo

O le Polokalame mo le atina'e o itumalo o loo fa'amatuuina atu ai le tai 1miliona tala mo Itumalo fa'apalota e 51 o Samoa e faatino ai a latou atina'e. O loo galulue fa'atasi ai le Matagaluega, le Matagaluega o Tupe ma isi Matagaluega. O le fa'amoemoe o lenei polokalame ina ia ta'imua afioaga ma itumalo i le fausiaina o latou ofisa tutotonu, ma tapena a latou fuafuaga aua le atina'e mo itumalo. O lenei tausaga faaletupe sa mafai ai ona resitala uma Komiti o Fono fa'avae e 13 sa totoe mai i le tausaga fa'aletupe ua tuana'i. E oo mai ia Iuni 2023, e tusa ma le 82% o ofisa faaitumalo ua fa'aaogaina ma e na o le 77% ua i ai tagata faigaluega.

E tele ni lu'itau sa feagai ma le Matagaluega ma le Komiti Fa'afoe i le taumafaiga o lenei polokalame. O nisi o nei lu'itau e aofia ai le to'alaiti o le afaigaluega a le Matagaluega pe a fa'atusatusa i vaega mo'omia o le Polokalame, o le le lava o le malamalama o Komiti o fono fa'avae i ta'iala ua tu'uina atu e le Malo aemaise i le fa'aaogaina o le fesoasoani ma le tapenaina o ripoti o loo mana'omia.

## Fesoasoani mo Komiti a Tina ma tamaita'i

O le Matagaluega o lo'o resitala ai Komiti a Tina ma Tama'ita'i o afio'aga e fa'atinoa ma lagolagoina polokalame e si'itia ai le soifuaga lautele o tagata. O lenei tausaga fa'aletupe sa mafai ona tu'uina atu se fesoasoani a le Matagaluega e fausia pe fa'aleleia ai nei fale komiti ina ia fa'aatoatoaina ma fa'ameafale aua galuega fa'atino a le komiti. Sa mafai ona o'o atu lenei fesoasoani i Komiti e 248. Sa faamauina ai e 117 Komiti sa fausia fale komiti fou ae 131 Komiti sa fa'atino galuega fa'aleleia o latou fale komiti mai lea fesoasoani.





## VAEGA 5: GALUEGA AUSIA

O le aotelega o galuega fa'atino ma tulaga sa mafai ona ausia e le Matagaluega i lenei tausaga fa'aletupe, o lo'o fa'ailoa atu i lenei vaega o le lipoti. O se au'ililiga o galuega ta'itasi o loo mafai ona fa'ailoa atu i le Pepa Fa'aopopo 1.

**Pusa 7: Aotelega o galuega ausia e Vaega ta'itasi**

Vaega o Galuega Fa'atino	Vaega taitasi	% o le paketi sa fa'aaogaina	Aofai o Fa'ailoilo o galuega fa'atino	% o Fa'ailoilo sa ausia	% o Fa'ailoilo e le i mafai ona faamae'aina	% o Fa'ailoilo e le i fa'atinoina
1	Fautuaga Tau Faiga Fa'avae i le Minisita	96	12	9	2	1
2	Galuega Lagolago i le Minisita	91	2	2	-	-
3	Atina'e mo Soifuaga Lautele ma Agafeso'ota'i	95	9	8	-	1
4	Pulega i Nu'u ma Afio'aga	101	9	9	-	-
5	Auaunaga mo le Tamaoaiga o Nu'u ma Afio'aga	93	7	4	3	-
6	Auaunaga a le Lomitusi	85	2	2	-	-
7	Faiga Faavae ma Fuafuaga	93	4	2	2	-
8	Fa'amatalaga Fa'atekonolosi ma Auaunaga Tau Feso'otaiga	94	8	4	4	-
9	Poloketi mo le Atinae o Itumalo	96	6	2	2	2
10	Auaunaga Lautele	91	17	14	3	-
	<b>Aofai o Fa'ailoilo o Galuega Fa'atino</b>		<b>76</b>	<b>56</b>	<b>16</b>	<b>4</b>
	<b>% aofa'i o Fa'ailoilo o galuega fa'atino</b>			<b>74%</b>	<b>21%</b>	<b>5%</b>

O le siata o i luga o loo fa'ailoa atu ai le aofaiga o galuega ausia mo le Matagaluega i lenei tausaga fa'aletupe. O le lanu meamata o loo faailoa mai ai galuega ua maeaea, o le lanu moli ua le mafai ona faamaeaina. O le lanu mumua e fa'ailoa mai ai galuega le'I ausia. E 76 le aofa'i o Fa'ailoilo o galuega faatino sa fuafuaina ma e 74% sa ausia (fa'ailoilo lanu meamata), e 21% e le i mafai ona mae'a le fa'atinoga (fa'ailoilo lanu moli) ma le 5% e le i mafai ona fa'atino (fa'ailoilo lanu mumu). O le tele o galuega e le i mafai ona fa'atino e mana'omia ai se tomai ma se fautuaga fa'aloia, ma o se auunaga e le o mafai ona maua e le Matagaluega. O le auililiga o fa'ailoilo mo vaega taitasi o loo i le Pepa fa'aopopo 1.



## VAEGA 6: LESONA TAU A O LENEI TAUSAGA

O le tele o lesona sa lipotia i le tausaga fa'aletupe ua tuana'i o loo tumau pea loa fa'ataua a o feagai ai le Matagaluega ma le fa'atinoga o lana fatulagana e pei ona pasia ia Fepuari 2021 aemaise o galuega fa'aopoopo mo le Polokalame mo le Atina'e o Itumalo. O nisi ia o lesona taua o lenei tausaga faaletupe:

- O le tāua o ta'ita'i ma agava'a ma tomai fa'ata'itaiga lelei e mulimulita'i ai le lautele o le aufaigaluega aemaise i taimi e mana'omia vave ai e le atunu'u lautele, sui o afio'aga fa'apea le Kapeneta ni fautuaga ma fa'amatalaga maumaututu.
- O le tele o galuega mo le Polokalame mo le Atina'e o Itumalo ma galuega i lalo o isi Poloketi a le Malo e le i mafai ona ausia ona o mafua'aga e le o'o i ai le malosi'aga o le Matagaluega. E taua le mafai ona toe fetu'una'i galuega fa'atino/fa'ailoilo ina ia mafai ona tali atu ai i mana'oga o tagata.
- Ua maea le iloiloga tuto'atasi vaitausaga o le Fuafuaga alualu mamao 2021-2026 e aofia ai ma le faatulagana a le Matagaluega o loo i ai nei. Sa fa'ailoa mai i lenei iloiloga le mana'omia ona fa'amanino le fuafuaga o galuega fa'atino a le Matagaluega e aofia ai ma ana fa'ailoilo e mana'omia ona ausia i totonu o le isi 5 tausaga. E taua i le Matagaluega le fa'atino o fautuaga o le iloiloga aemaise le iloilona o ana tulafono ma fa'ata'atia se fuafuaga mo le fa'aleleia atili o vaega uma o le auaunaga a le Matagaluega.

### Lu'itau:

E tele ni lu'itau sa feagai ma le Matagaluega i lenei tausaga fa'aletupe ona o mana'omiaga o galuega pe a fa'atusatusa i le to'alaiti o le aufaigaluega ma meafaitino ma agava'a e fesoasoani i galuega. O loo faatulagaina atu i vaega autu e 3 o loo i lalo:

#### 1. Faiga fa'avae ma tulafono

1.1 Ua umi se taimi o iloilo le Tulafono tau fa'aofa'i mo le Tausia ma le Puipuiga o fanau ona o lu'itau i le to'alaiti o le aufaigaluega a le Ofisa o le Loia Sili.

1.2 E le i mafai ona fa'atino ni fa'atalanoaga mo se tulafono mo le Polokalame mo Atina'e o Itumalo ona o le leai o se loia ma le to'alaiti o le aufaigaluega a le Matagaluega.

#### 2. Fa'atinoga o le fa'atumuina o avanoa faigaluega

2.1 E tusa ai ma le ripoti o le tausaga faale tupe ua tuana'i, o se lu'itau o loo feagai pea ma le Matagaluega le umi e fa'atali ai le iloiloga ma le fa'asalalauina ma le fa'atumuina o avanoa faigaluega aemaise avanoa o lo'o mana'omia i le fa'atulagana a le Matagaluega o loo i ai nei.



### **3. Tomai ma le lagolago e mana'omia e le aufaigaluega**

3.1 O le Fuafuaga mo a'oa'oga ma atina'e mo le aufaigaluega a le Matagaluega e pei ona aiāia ai i lalo o le fa'atulagana fou a le Matagaluega o se galuega tu'ua ma e leai se vaegatupe e fa'atino ai.

3.2 Sa fa'amauina le maualuga o le aofa'i o le aufaigaluega sa tu'ua le auaunaga i totonu o lenei tausaga ma o se tasi o mafua'aga ua tele ai isi galuega fuafuaina e le i mafai ona fa'ataunu'uina.

## **Fautuaga:**

O fautuaga ua ta'ua i lalo e fesoasoani i le Matagaluega e tali atu ai i fa'afitauli ma lu'itau ua ta'ua i luga.

### **1. Faiga fa'avae ma tulafono**

1.1. Ia galulue fa'atasi ma le Ofisa o le Loia Sili ma le Komisi o le Toefuataina o Tulafono ina ia faia se iloiloga o tulafono o loo fa'atonutonu ai galuega a le Matagaluega e aofia ai ma le fa'atinoga o le Polokalame mo le Atina'e o Itumalo.

### **2. Fa'atinoga o le fa'atumuina o avanoa faigaluega**

2.1. Fa'amalosia le feso'ota'iga ma le galulue fa'atasi ma le Komisi o Galuega a le Malo ma le Matagaluega o Tupe ina ia vave ona fa'atumu avanoa faigaluega e tusa ai ma le fa'atulagana o le Matagaluega.

### **3. Tomai ma le lagolago e mana'omia e le aufaigaluega**

3.1. Ave le fa'amuamua i le fa'atinoina o le Fuafuaga mo le Atina'e o A'oa'oga mo le aufaigaluega e tusa ma le fa'atulagana o galuega fa'atino a le Matagaluega, ina ia ogatasi ma a'oa'oga mo'omia a le aufaigaluega.

3.2. Fausia se fuafuaga mo tagata faigaluega a le Matagaluega e ta'iala ai le atina'e o le aufaigaluega.



## Pepa Faaopopo 1: Aotelega o Fa'ailoilo a Vaega ta'itasi

Aotelega o Fa'ailoilo a Vaega ta'itasi				
Fua Fa'atatau o Galuega Fa'atino	Faamatalag a Fa'avae	Tapula'a Fa'atulagaina	Faailoilo o Galuega	Galuega Ausia
<b>Vaega 1: Fautuaga tau faiga faavae i le Minisita</b> <b>Sini Autu:</b> Tu'uina atu fautuaga i le Minisita ma fai ma sui o le Matagaluega ma le Lala Ma'oti o Atina'e o Afio'aga i Samoa, le Pasefika ma fonotaga fa'avaomalo				
1.1. Aso e tuuina atu ai i le Kapeneta le Lipoti o Galuega faatino Tausaga Faaletupe 2021/22.	Oketopa 2020	Oketopa 22	<b>Ausia</b>	Faamaonia e le Kapeneta o le Lipoti faa-le-tausaga i le Aso 29 Mati 2023.
1.2. % o Pepa Kapeneta e faamaonia e le Kapeneta.	95%	95%	<b>Ausia</b>	E 48 le aofaiga o talosaga na tuuina atu i le Kapeneta, e 46 na faamaonia e tusa ma le 96%. 11 FK e faasino i tofiga STN/SN/SM 4 FK tau i malaga 13 FK tau i Faiga Faavae 7 FK tau i Fonotaga & Aoaoga 6 FK tau i le Poloketi mo Atinae o Itumalo 5 FK patino i galuega a le Matagaluega
1.3. Numera o fonotaga fa'aitulagi ma fa'ava-o malo e fa'atatau i Tina, tupulaga talavou, fanau, fa'apea fonotaga sa fa'atino i Samoa nei.	5	3	<b>Ausia</b>	8 ni Fonotaga faaitulagi ua mafai ona auai atu iai i totonu o le tausaga faa-le-tupe lenei ma o le taunuuga o nei Fonotaga ua atagia ai le alu alu pea i luma o le atina'eina o galuega ma taumafaiga tau i tamaitai, tupulaga talavou, fanau ma tagata e iai aafiaga tumau o le soifua. E aofia ai ma le faatumauina ma le faamalosi pea o le Faiga Paaga a Samoa ma le Faa-Itulagi ae faapea foi totonu o lana faiga Malo.
1.4. Numera o faiga faavae e faamaonia mai e le Minisita ma le Kapeneta - Faiga Faavae mo Faiga Paapa ma Tagata Lautele & Faiga	3	4	<b>Ausia</b>	13 FK mo le paketi o Faiga Faavae na faamaonia e le Kapeneta i totonu o le TF 22/23.



Faavae mo Tupulaga Talavou				
1.5. Ia fesootai ma atagia Fuafuaga o Galuega & Tala Tupe 2023/24 a le Matagaluega i Fuafuaga o Atinae a le Malo ma le Fuafuaga a le Lala o Atinae o Afioaga, ma ia atagia i galuega faatino ma polokalame fai a le Matagaluega.	2021-22	Fuafuaga Galuega & Tala Tupe 2022/23	<b>Ausia</b>	Ua maea le kopi muamua o le Ripoti mo le Fuafuaga faa-le-tupe TF23-24 ina ua maea ai le toe iloiloina ma toe faatulaga ina ia o gatasi ma le Taiala mo le Lumanai o Samoa faatasi ai ma Taiala mo le Atinae o Afioaga ma le Fuafuaga o Galuega a le Matagaluega.
1.6. Numera o polokalame atinae mo afioaga sa faatinoina mo le atunuu e atagia ai le galulue faatasi o paaga/Lala maoti.	5	5	<b>Ausia</b>	E 41 polokalame na mafai ona galulue faatasi ai le Matagaluega ma ana Paaga i le atina'eina o Afioaga. E 36 polokalame ua ova ausia ai lenei fa'ailoilo.
1.7. Numera o polokalame e faatino faale-lala e atagia ai le talanoaina o mataupu tau le tulaga tutusa o alii ma tamaitai faapea i latou e i ai aafiaga tumau o le soifua e aofia ai le fanau, tina ma taimaitai, tupulaga talavou faapea isi vaega ma'ale'ale o le atunuu.	5	5	<b>Ausia</b>	E 10 polokalame na mafai ona fa'atino faa-paaga a le Matagaluega i totonu o le TF 22-23 na aofia ai Alii & Tamaitai, fanau e iai aafiaga tumau o le soifua, tamaitai, tupulaga talavou ma e o loo maa'lea'le le tulaga o le soifua.
1.8 Faamalosia faiga paaga ma le galulue faatasi o le Matagaluega ma Faalapotopotoga Tumaoti.	4 fonotaga faa-le-kuata	4 fono faa-le-kuata	<b>Ausia</b>	Fonotaga sa faatautaia e le Matagaluega ma ana paaga: SNYC – Vaega o Atinae o Tamaoaiga mo Afioaga (4 fonotaga) NCW – Vaega o Agafeso'ota'i (2 fonotaga) SUNGO – Vaega o Pulega Lelei (2 fonotaga)
1.9 Aso e maea ai ona fausia le Tusi mo galuega faa-suetusi ma tu'uina atu ile pulega	TF22/23	Iuni-23	<b>Ausia</b>	Ua iai le Faasino ala o Galuega a le Matagaluega mai le Su'etusi ma o loo manino ai le fa'atauaina o le tutoatsi pea o galuega faa su'etusi ale Su'etusi i totonu o le Matagaluega, e tusa ai ma aiaiga o le tulafono PFM ma tulafono faatonutonu o galuega a le Malo.



1.10 Fausiaina o faiaga faavae ma ripoti faaletausaga mo le "Puleaina o Aafiaga" o le Matagaluega mai soo se faalavelave e ona aliae	TF22/23	Faiga faavae mole 'Puleaina o Aafiaga' / ripoti faaletausaga	<b>E lei maea ona fa'atino</b>	Ua maea ona faia su'esu'ega ma fa'afoega o Tulaga Lamatia o le soifua o le afaigaluega i totonu o fale faigaluega ma le Fuafuaga o Galuega Faa-le-tausaga ma o le a ta'ita'ia ai le fa'atinoina o galuega faa-su'etusi faalotoifale mo le afaigaluega a le Matagaluega ma ia mautinoa o le a tausisia lona faatinoga. <b>(Fausiaina o lenei Faiga Faavae o le a fa'atino i le TF23/24)</b>
1.11 Aso e pasia ai ele Palemene le Tulafono Taufaaofi mo le Tausiga ma le Puipuiga o Fanau	TF22/23	Iulai -22	<b>E le'i ausiaina</b>	O le fautuaga mai i lenei Tulafono o le a fa'amautinoina ai le tausiga ma le puipuia saogalemu o fanau laiti ma i latou ua a'afia i sauaga i lalo o se tulafono tutoatasi.
1.12 Numera o polokalame e faatupeina e le poloketi SDPP mole Matagaluega tina ma tamaitai, atinae o nuu ma afioaga ma agafesootai.	TF22/23	20	<b>E lei maea ona fa'atino</b>	Na lagolagoina e le SDPP polokalame e 4, e aofia ai le fa'atalatalanoaga o le Fuafuaga mo le atinae o Afioaga ma le toe Iloiloina o le Fuafuaga o Galuega a le Matagaluega patino i galuega a: <ol style="list-style-type: none"> <li>1. Sui Tamaitai (Aso 25 Iuni, 2023)</li> <li>2. Lala o Vaega Maoti ( Aso 26 Iuni, 2023)</li> <li>3. Komiti o Itumalo ma Sui o Nu'u (29 Iuni, 2023)</li> <li>4. Fa'atalatalanoaga ma le Fa'amaoniaga mo Fuafuaga mo le Atina'e o Afioaga ( 29 Iuni, 2023)</li> </ol> <p>O le aofaiga o tupe faaalu a le SDPP i lenei tausaga faa-le-tupe e tusa ma le \$214,931 ma sa faapaleni uma ai aitalafu e pei ona iai i le Ripoti o Fuafuaga o Galuega.</p>

## Vaega 2: Galuega Lagolago i le Minisita

**Sini Autu:** E ta'ita'ia le Matagaluega ma fai ma ona sui i Komiti faufautua, Kapeneta, Palemene faapea fonotaga fa'aitulagi ma fa'avaomalo.

2.1. Numera o Fonotaga Faa-minisita e auai ai le Minisita ma le Minisita Lagolago.	3	3	<b>Ausia</b>	E 4 ni fonotaga maualuluga sa mafai ona auai atu iai le Minisita i lenei TF 22-23: <ol style="list-style-type: none"> <li>1. ADB- Fonotaga faa-le-tausaga lona 55 a Kovana o le Faletupe a le Atu Asia.</li> <li>2. Faletupe a le Lalolagi Niu Ioka – Fonotaga mo le mataituina o tupe a le Faletupe a le Lalolagi.</li> <li>3. Fonotaga a Minisita o le Taupulega tau Tupulaga talavou</li> <li>4. Fonotaga Faletupe a Samoa – Faalauiloa ai le tapenaga a le Malo ina ia ta'imua pea Itumalo i o latou Atinae.</li> </ol>
2.2. Numera o Fonotaga a Komiti Fauautua uma e faatino ma Taitaifono ai le Minisita poo le Minisita Lagolago	2021-22	12 Fonotaga tai masina a Komiti Fauautua taitasi	<b>Ausia</b>	35 fonotaga a le Komiti Fauautua ua mae'a. 15 fonotaga faale masina ua mae'a mai i le masina o Aukuso ia Tesema 2022: <ol style="list-style-type: none"> <li>1. 5 Komiti o le Faluela</li> <li>2. 5 Komiti o le Samoa</li> </ol>



(Komiti o le Faleula, Komiti Faufautua Tina, Komiti Sui o Nu'u, Komiti o le Ie Samoa).				<p>3. 5 Komiti Faufautua a Tina &amp; Tamaitai Ianuari – Juni 2023</p> <ul style="list-style-type: none"> <li>E 2 fonotaga faalekuata a le Komiti Faufautua sa fa'atino ai ( Mati ma Iuni)</li> <li>18 fonotaga tai masina a Komiti Laiti na faatino ( Ianuari-Iuni 2023)</li> </ul> <p>E 4 fonotaga a le Komiti Faafoe sa faia i totonu o le TF 22-23</p>
<p><b>Vaega 3: Vaega tau agafesoota'I</b></p> <p><b>Sini Autu:</b> Fa'afue ma fa'amaopoopo taunu'uga ausia o galuega tau agafeso'ota'i aua le lelei o tagata e ma'ale'ale le soifuaga e tauala atu i polokalame e fa'aitiitia ai sauaga e fa'asaga i tina ma tama'ita'i, o le saogalemu ma le puipuiga o fanau, o le soifua maloloina, o tulaga o a'oa'oga, ma tulaga i tulafono ma faamasinoga faapea galuega tetele.</p>				
<p>3.1. Numera o tagata ua vaevaeina i Itupa o Alii ma Tamaitai, o le matua o tausaga ma le Ituaiga o A'afiaga Tumau o le Soifua, e siitia le silafia e ala i polokalame taua e faatino ai le faia o galuega faapaaga ma faalapotopotoga o auaunaga tau agafesootai</p>	2022-23	1000	<b>Ausia</b>	<p>Aofaiga o tagata taitoatasi na mafai ona auai = 2946 O polokalame faaleaoaoga mo le faamuta ai Sauaga o loo faatinoina ma tuuina atu e tauala faapaaga ma isi lala maoti</p> <p>E le'o mafai ona faailoa mai pe faapefea ona faamalositia sui auai e tauala I polokalame I le ripoti na tuuina mai. E le'o faailoa mai pen a iai se pepa fesili I le amataga o le polokalame ma le faaiuga o le polokalame poo nisi metotia tau iloiloga ma le auililiga</p>
<p>3.2. Numera o Tagata fou e iai A'afiaga Tumau o le Soifua e maua faamanuiaga tau A'afiaga Tumau, ua vaevaeina ile Itupa o Alii ma Tamaitai, o le matua i tausaga ma ituaiga a'afiaga tumau o le soifua, ua maea ona resitalaina ma mautinoa e maua alaugi</p>	903 (2021-22)	500	<b>Ausia</b>	<p>Aofaiga o tagata e iai aafiaga tumau o le soifua na resitala ma maua alauni ia Iulai 2022-2023 = 1215 Tama'ita'I = 513 Ali'I = 702</p> <p>Tausaga 0 – 19 = 329 20 – 29 = 248 30 – 39 = 254 40 – 49 = 192 50 – 59 = 136 60 – 64 = 56</p> <p>Siitia le aofaiga o tagata e iai aafiaga tumau o le soifua ua mafai ona fesoasoani iai tauala I le polokalame mo penefiti o tagata e iai aafiaga tumau tauala I le faiga paaga ma le Matagaluega o Tupe ma le NOLA</p>





<p>3.3. Numera o polokalame e tali atu/ ma le mauaina o le oa ma mea faigaluega e faaaogaina, ma ua vaevaeina ile Itupa o Alii ma Tamaitai, Matua o tausaga ma le vaega e iai.</p>	<p>7 (2021-22)</p>	<p>4</p>	<p><b>Ausia</b></p>	<p>4 polokalame e tali atu ua maea</p> <ol style="list-style-type: none"> <li>1) Polokalame faalauiloa I luga o ofisa faasalalau na tatalaina aloaia ia Aokuso 2022 o loo taula’I mo le lelei o matua ma le faaitiitia o Sauaga I totonu o aiga</li> <li>2) 2) Polokalame faalauiloa a le Malu I Fale 16 Aso e tetea atu ai I Sauaga ( 25 Novema – 10 Tesema 2022)</li> <li>3) O loo faamaeaina le fausia o se polokalame faakomipua mo le faamaumauina o faamatalaga tau sauaga mo tagata uma response programs completed</li> <li>4) Aoaoga faavae mo tomai kau komiputa mo Sui Tamaitai o Nuu ma Sui o Nuu</li> </ol> <p>E le o iai se lipoti e faailoa mai ai pe faapea ona fua lea faailoilo</p> <ol style="list-style-type: none"> <li>1) The Multimedia Campaign was launched in August 2022 which targets positive parenting and reducing violence in the home.</li> <li>2) Malu I fale 16 days of Activism campaign (25th November – 10th December 2022)</li> <li>3. GBV Admin Database development in progress</li> <li>4. Basic Computer Skills program for STNs and SNs</li> </ol> <p>Analysis report to determine how the KPI was measured, is not available.</p>
<p>3.4. Numera o polokalame faalauiloa e tali atu ai i aafiaga faalesoifuaga o tagata lautele</p>	<p>2022-23</p>	<p>15</p>	<p><b>Ausia</b></p>	<p>27 polokalame ma le 13 mataupu na auiliilina ma asia (faamatalaga I polokalame)</p> <p>2 polokalame I le leitio (Itula mo fanau) sa faatinoina mai ia Ianuari – Mati 2023 I le maea ai o lepiriota lenei</p> <ul style="list-style-type: none"> <li>- 36 tamaiti na auai na maua a latou pepa talaoloa ma meaalofo i le polokalame I le leitio</li> <li>- (IESG) 13 mataupu na iloiloaina ma asia e le CPCM I le piriota lenei</li> <li>- 6 aiga sa asia</li> <li>- 3 na oo mai le ofisa ma sa tuuina atu I le ofisa o faamasinoga</li> <li>- 4 na mataupu na tuuina mai le orange tamariki I Niusila</li> </ul> <p>Sa tuuina mai le lipoti mo le puipuiga o fanau ae le’o manino vaega e fua ai le faailoilo</p> <p>O cases na tuuina mai e faatatau I Sauga mo tagata uma e le’o aofiaai toonu</p> <p>E le’o iai fo’I se vaevaeina e faailoa mai ai pe iai ni fanau poo ni matua ma aiga o fanau nei e iai aafiaga tumau o le soifua I mataupu o loo taua I luga</p>



3.5. Numera o Polokalame faale soifua maloloina mo afioaga e lagolagoina	2022-23	4 polokalame mo Itumalo	<b>Ausia</b>	11 faalapotopotoga tu maoti ua maea & 24 aofiaga o Itumalo ua maea a latou polokalame
3.6. Numera o aoaoga faapitoa mo faalapotopotoga tumaoti	2022-23	3	<b>Ausia</b>	3 polokalame faaleaoaoga sa faatinoina mo faalapotopotoga tumaoti lakapi samoa, APTC I polokalame faalauiloa I matafaioi ma gafa tauave aemaise o tulafono o loo limataitaina ai galuega, Faamatalaga: O le lakapi Samoa ma le APTC e le aofia I lalo o vaega e taua o Faalapotopotoga tumaoti o loo taua mai faamaumauga na tuuina mai O fesoasoani tau tupe sa faagaga mo le faalapotopotoga o le fono aoao a tina I lalo o vaegatupe e laolago ai aoaoga mo faalapotopotoga tumaoti e lei faaogaina I le piriota lenei.
3.7. Numera o lipoti faavaomalo faatautaia (CRC,CRPD & CEDAW)	2022-23	CEDAW - 1 CRC - 1 CRPD - 1	<b>Le i ausia</b>	E lei se lipoti faavaomalo na faatinoina I le tausaga faaletupe nei
3.8. Numera o aiga ma'ale'ale na faatino iai galuega fesoasoani ile taimi ole Koviti19	200	100	<b>Ausia</b>	1053 aiga na mafai ona tuuina atu ai le fesoasoani (429 Upolu & 642 Savaii) Na fesoasoani atu I nisi o ai mea faaoga mo le tumama ina ia foia ai faafitauli tau soifua maloloina ma manaoga mo le tumama I taimi o le koviti  E lei se lipoti na tuuina maim o le polokalame na lagolagoina e le UNFPA ae o le \$356, 742 na faaogaina mo lea polokalame
3.9. Aso o polokalame ma aso faamanatu e faatinoina ile Tausaga FaaLetupe 22/23	16 Aso e tetee atu ai I sauaga, Aso Faapitoa mo Tagata e iai A'afiaga Tumau ole Soifua, Aso Faavaomalo mo Tina ma	Nov 22, Dec 22, Mati 23	<b>Ausia</b>	1) Aso faapitoa mo Tagata e iai Aafiaga tumau o le soifua 2) 16 Aso e tetee atu ai I Sauaga 3) Lei se polokalame na faatinoina mo le faamanatuina o le aso mo fanau 4) Faamanatuina le Aso faavaomalo mo tina ma tamaita'I faaogaina ai upega tafailagi on the 28 <sup>th</sup> Mati 2023 E le'o iai fo'I se lipoti mo le auiliilina o lenei fo'I polokalame



	Tamaitai o le Lalolagi, Aso Faapitoa mo Fanau			
<b>Vaega 4: Pulega i nu'u ma afio'aga</b>				
<b>Sini Autu: Ia mautinoa le aofia o taitaiga tau siosiomaga ma pulega lelei I totonu o Nuu ma Afioaga</b>				
4.1. Numera o Saofaiga a Alii ma Faipule o Itumalo (DC) ua resitala, lagolago ma faatinoina	2022-23	51	<b>Ausia</b>	51 komiti Itumalo ua maea ona resitala, maea ona fausia aepeta'I na o le 49 ua mafai ona tuuina iai le lagolago. E 2 Itumalo (Lepa & Faasaleleaga) o loo avefa pea ma luitau ona o faafitauli tau fanua e aofia ai ma le lisiina o fanua, ma e le oo iai se malosi a le Matagaluega. Ma faafitauli na alia'e mai ae le'I sainia le maliega I tautupe mo le poloketi o atina'e o Itumalo. E lei mafai ona maua se lipoti e auiliili ai tulaga ausia ina ia ogatasi ma sini autu o lea vaega
4.2. Numera o fuafuaga o atina'e mo Itumalo ua iloilo ma toe faia	2 (FY2021-22)	20	<b>Ausia</b>	47 fuafuaga a Itumalo na iloilo ma toe faatulaga I tausaga faaletupe lenei  O le lipoti mo le auiliiliga o le vaega o loo iluga e faailoa mai ai pe faapefea oa ave faamuamua I vaega o le atina'e o agafesootai i Sini Autu o Fuafuaga o Itumalo ma le Taiala mo le Lumana'I manuia o Samoa.
4.3. Numera o polokalame a Nuu ma Afioaga ua faatinoina ma galulue faapaaga ma paaga o le lala o atina'e	6	24	<b>Ausia</b>	41 le aofai o polokalame I Afioaga na lagolagoina tauala I faiga paaga ma lala maoti.



<p>4.4. Numera o polokalame faalauiloa e faatinoina mo agavaa tau taitaiga o Tina, Tamaitai ma Alii e ala lea I Aso Faamanatu a le Malo</p>	<p>3</p>	<p>3</p>	<p><b>Ausia</b></p>	<p>E 6 polokalame faaleaoaoga e siitia ai le tomai o Sui o Nuu, Sui Tamaita’I o le malo ma Sui o le malo na fatinoina</p> <ol style="list-style-type: none"> <li>1) 4 aoaoga faamasani mo Sui fou I le faatinoina o latou matafaioi e fua I luga o tulafono</li> <li>2) 1 le polokalame faaleaoaoga na faatinoina mo Sui tamaita’I, Sui o Nuu ma Sui o le malo i le fatumuina o le pepa faatumu (PMS) e aoaoina mai ai faamatalaga taua e faatatau I a latou matafaioi faa Sui o Nuu</li> <li>3) Sa faatinoina fo’I polokalame fa’aleaoaoga mo Komiti o Fono Faavae, O sui o ofisa a itumalo ma Itumalo e tauala I Fafuaga a Itumalo ma le paketiina o tupe ina ia maua ai se tomai mo le paketiina o tupe ma le faiai o fuafuaga I Nuu ma Afioaga</li> </ol> <p>O le polokalame faaleaoaoga sa faatinoina mo aiaiga mo Pulega lelei ma le faaogaina o le pepa faatumu mo lipoti o loo I Fuafuaga faale tausaga 22/23 e manomia ai le lava o le tomai e fua ai faatinoga o I Pulega lelei ma lefaaogaina o le pepa faatumu o loo faaogaina o se faailoilo mo fua faatatau. O isi vaega e fua ai le faatinoga o le faaogaina lea o le pepa faatumu ae lei faia se polokalame ma le maea ai o le polokalame poo le faatautaia fo’I o ni faatalatalanoaga</p>
<p>4.5 O le Numera o Komiti o Tina ma Tamaitai ua faatinoina polokalame o atina’e mo faamanuiaga o nuu ma afioaga</p>	<p>4</p>	<p>5</p>	<p><b>Ausia</b></p>	<p>I lalo o le polokalame mo Falekomiti I le tausaga faaletupe lenei- 7 komiti a tina ma tamaita’I (1 Upolu, 6 Savaii) ua mafai ona faaogaina a latou seleni e toe faaleleia ai a latou fale komiti. O polokalame atina’e sa faatinoina e tauala I fale komiti e aofia ai polokalame faalauiloa mo le faaitiitia o sauaga I tina ma tamaita’I I Afioaga ma le soifua maloloina ma le faalauleleiina o Nuu</p>
<p>4.6 Numera o le Fuafuaga o Vai Inu Mama ua faatinoina</p>	<p>26</p>	<p>5</p>	<p><b>Ausia</b></p>	<p>O le malamalamaga o afioaga I le Siosiomaga ma taitaiga na faamalositia ai le faatinoina o fuafuaga o taumafa mama e tuala I le totoina o laau ma isi galuega faatino e tapue ai le suavai</p> <p>5 fuafuaga mo suavai taumafa mama sa faatinoina e aofia ai le totoina o le 1000 laau toto I nofoaga o loo tapue ai suavai o Saoluafata, Falevao, Leusoalii, Aufaga ma Lotofaga Aleipata</p> <p>O le faaleleia o Vai tu maoti sa faatinoina I Salailua &amp; Lauili</p>
<p>4.7 Numera o feeseeseaiga o nuu ma afioaga ua faailoa ma soalaupuleina (SN ma STN)</p>	<p>20</p>	<p>5</p>	<p><b>Ausia</b></p>	<p>5 Afioaga sa mafai ona faailoa ma foia a latou faafitauli I totonu o le tausaga faale tupe lenei 22/23 e aofia ai ma le filifiliina o SN, SM &amp; STN</p> <p>O le’o iai se lipoti mo le auiliiliina o lenei faailoilo ma faailoa mai le fuaina o faafitauli I Nuu ma afioaga</p>



4.8 Numera o Tulafono Laiti o Nuu ma Afioaga ua resitalaina ma tuu atu iai le fesoasoani	2022-23	14	<b>Ausia</b>	13 tualafono a nuu na mafai ona resitalaina mai I lenei tausaga faaletupe Iulai 2022- Iuni 2023 ( Tufulele, Faleatiu, Vaovai, Malolo lelei, Alamagoto, Lalovi, Salesatele, Lepea & Vaitoloa) ( Asau, Salei'a, Taga & Samalaculu )
4.9 Numera o polokalame ma aso faamanatu e faatinoina ma taitaiina ile Tausaga Faaletupe 22/23	21-Aug	May 23	<b>Ausia</b>	O le polokalame mo le faamanatuina o le Aso o tina sa faatinoina le Aso 8 Me I Savaii & 11 Me I Upolu O le Aso faapitoa mo tama na faatinoina I le kauata 1 o le tausaga faale tupe lenei

**Vaega 5: Auaunaga mo le Tamaoiga o Nuu ma Afioaga**

**Sini Autu :** Si'itia le feso'ota'iga o atina'e fa'atino a le Malo i afio'aga e fa'aitiitia ai le mativa, ma le lē tagolima

5.1. Numera o aiga ma'aleale e lagolagoina i lalo o polokalame ma taumafaiga tau atina'e mole tamaoiga	1000	40 aiga maaleale	<b>Ausia</b>	54 aiga/ tagata taitoatasi na lagolagoina e polokalame atinae ai le tamaoiga e ala i atinae o pisinisi laiti - 8 tina - auai ile aoaga mo le faatinoina o laisene pisinisi ma maketi e faaoga ai upega tafailagi ( CWE Report) - 21 tina faipisinisi laiti mai nuu ma afioaga na maua le avanoa e faatau ai oloa ma saili maketi ile polokalame mo le Faamanatuina o le Aso Faavaomalo o Tina i nuu i tua na faia maiile aso 28 o Oketopa, 2022 ma le Tatala aloaiaina o le POLoketi o Maketi mo Suiga (IDRW / M4C Launch report) - O le aoaga mo le siitia o tulaga tau le faatinoina o pisinisi mo i latou e toa 25 (12 sui auai o Upolu ma le 13 o Savaii) e 19 tamaitai ae 6 alii. Polokalame na faatinoina mai le aso 5-6 Iuni, 2022 mo Upolu ma le Aso 8-9 o iuni mo Savaii O le aofaiga e 54 I latou na lagolagoina a latou pisinisi laiti e ala i aoaga ma avanoa e faalateleina ai a latou atinae
5.2. Siitia ile 10% le numera o le Samoa ma Siapo e lalagaina ma gaosia, maea faatinoina ma faaleleina ile Fuataga.	3291	592	<b>E lei maea ona fa'atino</b>	374 ie faamauina ma gaosia, 139 ie maea E lei se fuataga / faalelegapepe o lenei tausaga ona o le lei o se tupe faaagaga ile 374 ie faamauina ma gaosia, 139 ie maea E lei se fuataga / faalelegapepe o lenei tausaga ona o le lei o se tupe faaagaga ile Paketi a le Matagaluega mo lea galuega faatino Paketi a le Matagaluega mo lea galuega faatino



5.3. Faatautaia o asiasiga faalekuata mole lalagaina male gaosiaina ole siapo	2000	4 ripoti o asiasiga	<b>Ausia</b>	<p>E 6 asiasiga na faatinoina mo leni tausaga faaletupe 3 asiasiga mo Upolu ma le tolu asiasiga mo Savaii</p> <p>Upolu (October, 2022)</p> <p>2.Savaii (December, 2022)</p> <p>3.Savaii (30-31 Jan, 1-3 Feb 2023)</p> <p>4.Upolu (6th- 10th Feb, 2023)</p> <p>5.Savaii (16th- 19th May, 2023)</p> <p>6.Upolu (12th-16th June, 2023)</p>
5.4. Numera o aoaoga faapitoa faatautaia mole lalagaina ma le gaosiaina ole le Samoa ma le Siapo I Falelalaga	1000	25 aoaoga mo falelalaga	<b>Ausia</b>	<p>30 polokalame faaleaoaoga na fa'atinoina</p> <p>E tutusa ma polokalame fa'aleaoaoga o loo I luga, e le'o mainino pe na iai se taua o le aoaoga e fua I le</p>
5.5. Faalauiloa ma fesoasoani mo le maua ai o avanoa faigaluega mo tupulaga talavou e faaogaina ai le E-Youth Hub - numera o tupulaga talavou e maua ma o'o iai avanoa	100	60 tupulaga	<b>E lei maea ona fa'atino</b>	<p>E 77 (28 alii, 49 tamaitai) tupulaga talavou na mafai ona fesoasoani ai le Matagaluega e alai ile sailia o galuega, e 40 )15 alii, 25 tamaitai) o I latou nei faatoa resitala i leni tausaga faaletupe ao le 37 na r esitala i tausaga ua tuana'i. Mai le numera e 77 na fesoasoani ai ile fausiaina o CV ma tusi apalai ma tuuina atu mo galuega e 39 tupulaga talavou na mafai ona maua galuega tumau aua le tausiaina o aiga (20 alii ma le 19 tamaitai)</p> <p>O le galuega leni o loo faatino lava e le afaigaluega le resitalaina ma le sailia o galuega ona o tulaga e leo mafai ona faaogaina le E-Youth Hub e pei ina fausiaina mo lea faamoemoega ona ua maea le taimi faatulagaina o le laisene ma e moomia le toe faatauina o le laisene mo lea faamoemoega taua</p>
5.6. Fausiaina ma le faamalositia o faigapa'aga ma le Faalapotopotoga o Tupulaga Talavou o Samoa	2022-23	4 fonotaga ma le SNYC ma le ripoti tusitusia e	<b>Ausia</b>	<p>Ua maea fonotaga e 4 na faatautaia ma le Faalapotopotoga o Tupulaga Talavou o Samoa i totonu o le tausaga faaletupe leni. O nei fonotaga o le faamaninoina o le fesoasoani a le Malo o Samoa mo Faalapotopotoga Tumaoti (NGO Capacity Support Program) e pei ona iai ile tausaga faaletupe leni. Sa</p>



(SNYC) mo le faamanatuina o le Vaiaso mo Tupulaga uma ma atina'e o le soifua manuia lautele mo tupulaga talavou		tuuina atu i le Pulega.		fausia ai foi ma le talosaga (Proposal), faatulaga galuega faatino e faaaogaina ai le seleni (Work Plan) ma le Paketi fuafuaina mo Galuega Faatino a le Faalapotopotoga (Budget).
5.7. Aso e tuufaatasia ai le auivi mo atina'e tau tamaoaiga ma agafesoota'i mo le uunaia o le soifua manuia o tagata ma'aleale	2022-23	luni 2023	<b>E lei maea ona fa'atino</b>	Ua maea ona faataatia le Faavaa mo le faatinoina o galuega faagafesootai ma tamaoaiga peitai ona o le tele o nisi o galuega faatino a le Matagaluega ua le mafai ai ona faatalanoaina. E lei mafai foi ona faamausali se vaega tupe e faatupeina ai le fatalanoaina o lenei fuafuaga
<b>Vaega 6: Auaunaga Tau Lomiga</b> <b>Sini Autu: Siitia le auaunaga le lomitusi a le malo ia sili ona lelei</b>				
6.1. Siitia le aofai o le faatauina o galuega faalomitusi talu mai le tausaga faaletupe talu ai	660,000	700,000	<b>Ausia</b>	703,687.77 O se tualaga ausia maoa'e lea faatusatusa I le isi tausaga faaletupe ua maea
6.2. Tupe maua mai auaunaga faalomitusi	660,000	500,000	<b>Ausia</b>	645,612.21 O loo faaauuina pea le lelei ona aoaina mai
<b>Vaega 7: Faiga Faavae ma Fuafuaga</b> <b>Sini Autu: Faamautinoa le ogatusa o faiga faavae ma fuafuaga o galuega fa'atino a le Matagaluega ma vaega ma'oti ma fuafuaga a le malo</b>				
7.1 Aofai o Fuafuaga ua maea faatino	4	3 Fuafuaga o Galuega Faatino a le Matagaluega Faaletausaga; Fuafuaga Alualumamo a le Matagaluega; Fuafuaga o galuega faatino a Poloketi.	<b>E lei maea ona fa'atino</b>	Lomiga Muamua o le Fuafuaga faale tausaga FY2023-2024 sa faatalanoa Lomiga Muamua o Fuafuaga faale tausaga a le Matagaluega FY2023-2024 Iloiloga ma le toe faafouga Fuafuaga alualumamao a le Matagaluega ma le Fuafuaga o lala ma'oti ina ia ogatusa ma le Taiala mo le lumana'I manuia o Samoa (PDS) o loo faagasoloina pea ma e faamaea I le amataga o le FY23/24 Leai se vaega tupe fa'aagaga mo le faatinoina o lea vaega I lalo o le paketi a le Matagaluega



7.2 Aofai o Ripoti ua maea faatinoina	3	2 Ripoti o Galuega faatino Faaletausaga 2020/21; Ripoti o le iloiloga o galuega faatino I le 6 masina.	<b>Ausia</b>	Maea pasia Lipoti Faaletausag FY21/22 ma tuuina atu I le Ofisa o le fono 4 lipoti faalekuata ua maea Lomiga muamua lipoti ale Poloketi mo I latou e iai aafiaga tumau o le soifua tausaga faaletupe 22/23 Leai se vaegatupe na faagaga mo faatinoga I lalo o le paketi a le Matagaluega
7.3 Aofai o polokalame faatino a le Matagaluega ma le Lala o le Atinae o Afioaga maea ona iloiloina.	3	3	<b>Ausia</b>	Maea lipoti mo le auiliilina o polokalame o le Aso Faapitoa mo tama, Vaiaso mo Tupulaga Talavou, 16 aso e tetee atu ai Sauaga Lomiga muamua o le faavaa mo iloiloga ma le auiliilina o galuega a le Matagaluega Maea le iloiloga muamua mo Fuafuaga mo lala maoti, Fuafuaga alualu mamao, auiliiliga vave o Fuafuaga o Atina'e mo Itumalo ma leiloiloga toe faatulagaina o le Matagaluega
7.4 Aofai o faiga faavae ua maea faatinoina	3	3 Faiga Faavae mo Faiga Faapaaga ma Tagata Lautele; Faiga Faavae mo Tupulaga Talavou; Faiga Faavae Pupu.	<b>E lei maea ona fa'atino</b>	4 faiga faavae ua maea ana lomiga muamua Taiala mo le atina'e o faiga faavae 2023-2028 Faiga Faavae mo le Atina'e o Afioaga ma le galulue faapaaga 2023-2028 Toe lalagaina o komiti galulue mo mataupu patino I faiga faavae, Fuafuaga ma Iloiloga ma auiliiliga - Faiga Faavae mo le puipua o Faamatalaga, Fesootaiga ma masini faatekonolosi - Iloiloina o le Faiga Faavae mo Tupulaga Talavou Leai se vaegatupe na faagaga mo faatinoga I lalo o le paketi a le Matagaluega
<b>Vaega 8: Faamatalaga Faatekonolosi ma Auaunaga Tau Fesootaiga</b>				
<b>Sini Autu : Mata'itu ma fa'atino feso'ota'iga ma Fa'amatalaga fa'atekonolosi mo le Matagaluega ma le Lala Ma'oti o le Atina'e o Afio'aga</b>				
8.1. Aso e fausia ai le Tuufaatasia o faamaumauga mo fesootaiga ma polokalame mo afioaga	2022-23	Tesema 2022	<b>E lei maea ona fa'atino</b>	Ua maea ona faapipi'i masini fa'atekonolosi fou mo le vave o le fa'aaogaina o soo se ituaiga auaunaga tau masini komipiuta ma na faamaea uma lona faa-polokalame ina ia Me 2023. O le taimi lenei o loo ia le polokalame i lona Faaitaiga muamua ma o loo mataituina pea ma iloilo ai polokalame e patino ma aoga lelei mo le Matagaluega.





8.2. Aso e faatino ai le faia o Faamaumaga mo SN/STN aua le faia o Ata ma Pepa Faamaonia (ID) mo nuu ma afioaga	2022-23	Tesema 2022	<b>E lei maea ona fa'atino</b>	Fausiaina ma faatuina o se polokalame mo le faamaopopoina o faamaumaga o SN/STN, o lea na tãlia ai le faapipiina o masini fa'atekonolosi fou mo le faatinoga o lenei polokalame. 80% o pepa faailoa (ID) o SN/STN ua maea ona faia.
8.3. Numera o Auaunaga Faasalalau ile Leitio ma le Televisi o loo lagolagoina Galuega Faatino a le Matagaluega ma le Lala o Atina'e o Nuu ma Afioaga	2022-23	10	<b>Ausia</b>	E 10 ni polokalame faaauau a le Matagaluega sa tuuina atu iai le Lagolago, e aofia ai ma fono faa-le-masina a SN/STN, Iloiloga o galuega faa-le-tausaga a le Matagaluega, tatalaina o Ofisa Faa-Itumalo, Vaiaso o Tupulaga ma le Polokalame Faalauiloa a le Malu i Fale.
8.4. Aso e fausia ai ma mata'itu lelei le E-Youth Hub mo galuega mo tupulaga talavou	2022-23	luni 2023	<b>E lei maea ona fa'atino</b>	Maea ona toe faia galuega faafou ma faa-soota'i ma le Upega Tafailagi a le Matagaluega mo le polokalame o le Suega galuega mo Tupulaga Talavou ma o lo'o talia le sifina o lenei polokalame i luga o le masini fou.
8.5. Aso e fausia ai le Taiala mo Fesoataiga	2022-23	luni 2023	<b>E lei maea ona fa'atino</b>	O le kopi faataitai muamua mo le Fuafuaga o feso'ota'iga ua taatia mo galuega faaleleia.
8.6. Tuuina atu o faamatalaga tuulatamai mo le uepa tafailagi a le Matagaluega i kuata taitasi	2022-23	4 ripoti faalekuata	<b>Ausia</b>	Faaleleia ma faa-fou nisi o vaega o le Faa-ataata o le Upega Tafailagi a le Matagaluega, ma na tatala aloaia ia Novema 2022 ma faamatalaga lata mai tau i galuega a le Matagaluega.
8.7. % o galuega fesoasoani FaaMasini Komepiuta (IT) ma Telefoni mo le aufaigaluega	2022-23	10%	<b>Ausia</b>	5% galuega na lagolago ai i le faaleleia i auaunaga tau telefoni. <ul style="list-style-type: none"> <li>Faaolaina o imeli ma le koneti agai i le Upega Tafailagi, ma koneti sui faigaluega fou i le Upega o faamatalaga a le Matagaluega.</li> <li>Ua faa-faigofie le faatinoga o galuega a le Aufaigaluega ona o le iai o avanoa e faaogaina ai nei vaega.</li> </ul>
8.8. Faamauina le numera o galuega faatino o fesoataiga mo le Matagaluega ma le Lala o Atina'e o Nuu ma Afioaga o loo tuuina atu i Ofisa Faasalalau	2022-23	5	<b>Ausia</b>	O tapena o polokalame a le Matagaluega ma lona Vaega maoti ma ia mautinoa e oo atu i vaega uma o le atunuu feau taua o nei polokalame i tua i Nuu ma Afioaga mo le nofo silafia.

**Vaega 9:** Vaega Mo le Mata'ituina o le Poloketi- Poloketi mo Atina'e a Itumalo  
**Sini Autu:** Fa'atino le fesoasoani ma poloketi mo le atina'e mo itumalo



9.1. Aso e faamautuina ai le tulafono mo fono Faavae o itumalo	2022-23	Iuni-23	<b>E le'i ausiaina</b>	E le i mafai ona faatino lea vaega i le tausaga faa-le-tupe 22/23
9.2. Aso e iai ai se Taiala ma se Faiga Faavae e limataitaiina ai galuega faatino	2022-23	Tesema-22	<b>Ausia</b>	O le taiala o galuega mo le poloketi o Itumalo na fa'amae'aina ia Tesema 2022, ma e 21 Itumalo ua maea ona faia iai aoaoga mo lenei Taiala. O le sini autu o lenei Taiala, ina ia mataituina lelei le fa'asoaina o le seleni e fua i fuafuaga ma manaoga o le Itumalo, ma ia sosolo i aiaiga ua maea ona tuuina mai e le Matagaluega o Tupe.
9.3. Numera o fuafuaga talafeagai ua faatinoina e agatonu ma le DC	2022-23	2	<b>E lei maea ona fa'atino</b>	O fuafuaga o le lesitala e taiala ai galuega uma tau Poloketi mo le Atina'e o Itumalo, e lei faatinoa i lenei tausaga faa-le-tupe 22/23.
9.4. Numera o fuafuaga a itumalo ua iloilo ma toe fausia	51	51	<b>E lei maea ona fa'atino</b>	E lei mafai ona fa'atino le iloiloga mo fuafuaga o le 5 tausaga mo Itumalo uma e 51. 46 Itumalo na mafai ona Iloilo a latou Fuafuaga mo le tasi le tausaga.
9.5. Mataitu ma Iloiloina le faatinoga o fuafuaga a itumalo ina ia o gatasi ma alafua a le Malo ma le Lala o Atinae o Afioaga	2022-23	Iuni-23	<b>Ausia</b>	Sa asiasia ma mataituina poloketi a itumalo na filifilia.
9.6. Aso e faatinoina ai le DC ma le galuega Mataitu ma Iloiloga	2022-23	Iuni-23	<b>E le'i ausiaina</b>	O le faavaa mo le mataituina o galuega ale poloketi o lo'o ta'atia i totonu o le faiga faavae o Poloketi o Atinae o Itumalo, ma ua maea foi ona iai le taiala ma e lei toe faia iai ni suiga.
<b>Vaega 10: Auaunaga Lautele</b> <b>Sini Autu:</b> Mata'itu ma fa'afoe le fa'atinoina o galuega a le Matagaluega ma lona Vaega Ma'oti i le fa'aaogaina o tupe, a'oa'oga e fa'aleleia ai le auaunaga a le afaigaluega ma tulaga e mana'omia i le fa'atinoga o le auaunaga.				
10.1. 90% fua faatatau tausisia mo le faatinoga o le R&S.	N/A	2022-23	<b>Ausia</b>	O le faatinoga o avanoa faigaluega a le Matagaluega o loo mulimulita'ia lava i luga o faiga faavae ma aga tau galuega a le Komisi o Galuega a le Malo. O le tausisia e le MWCSD o le R&S ua faamalosia ina ia mautinoa e lava ma agava'a le afaigaluega e faatinoa galuega eseese.



10.2. Fuafuaina lelei o taimi mo faatinoga ma le tuuina mai i totonu o Ripoti mo le PMS.	N/A	July & Aug 22	<b>E lei maea ona fa'atino</b>	E na o le lua Vaega ua tuuina mai a latou Fuafuaga o galuega fa'atino mo le tausaga faa-le-tupe 22/23, o le Ofisa o le Ofisa Sili o Pulega ma le Vaega o Faiga Faavae ma Fuafuaga. O isi Vaega uma e lei mafai ona tuuina mai a latou Fuafuaga i lenei tausaga faa-le-tupe, tainane ai le tuliloaina pea e le Vaega o loo vaaia tagata faigaluega a le Matagaluega. O Fuafuaga o Galuega Fa'atino mo le tausaga faa-le-tupe 23/24 sa faagata lona tuuina mai totonu i le aso 30 Iulai 2023.
10.3. Tuufaatasiga male tuuina atu i totonu o ripoti faa le kuata a le HRM	N/A	July & Oct 22, Jan & Apr 23	<b>Ausia</b>	Na tausisia uma e vaega le taimi ma aso mo le tuuina mai i totonu o latou lipoti faa-le-kuata.
10.4. Tu'u fa'atasiga ma le faagasologa o le polokalame mo le saogalemu o tagata faigaluega i totonu o Ofisa.	N/A	22/23	<b>Ausia</b>	Maea Fa'atino: Tu'utuu'uga ma fa'asinomaga o galuega (TOR) mo Fuafuaga mo le Saogalemu o le Aufaigaluega i totonu o fale faigaluega.
10.5. Faatinoga o aoaoga mo le Siitia o le iloa ma le agava'a o le aufaigaluega.	N/A	22/23	<b>E lei maea ona fa'atino</b>	O le polokalame mo le fa'atoa amata i galuega sa fa'atinoina mo e fa'atoa ulufale mai i le galuega a le Matagaluega na fa'atinoina i le Aso 15 Iuni 2023. Avanoa mo le fa'alauateleina o le malamalama o le Aufaigaluega o lo'o iai le Lagolago.  Leai ni aoaoga mo le Matagaluega i le tausaga faale tupe lenei.
10.6. Fa'atino ma mata'itu le fa'atinoga o fuafuaga a le aufaigaluega a le MWCSO FY21-22 – FY25-26.	N/A	Oct 22	<b>E lei mafai ona ausia</b>	O loo 100% le tausisia pea o le faatulagaga fou i lalo o le iloiloga a le Ofisa o le Komisi a le Malo. O lo'o faaauau pea le faaulufaleina o galuega fou i lalo o tuutuuga ma aiaiga o faatulagaina o galuega ua maea pasia e le Ofisa o Komisi o Galuega a le Malo.
10.7. Tausisia o taimi e fa'atino ai totogi o le aufaigaluega	N/A	22/23	<b>Ausia</b>	E 357 pepa faa-faigaluega o paketi (TY15s) ma totogi ua maea ona fa'atino i totonu o le 6 masina o le tausaga fa-le-tupe lenei 2022-2023 (Ianuari – Iuni 2023). Faamanuiaga talafeagai uma e pei o alauni, penefiti konekarate, totogi litaea & LSB, sa fa'atino uma lava i totonu o le taimi faatulagaina. O lo'o faaauau pea le fetu'utu'unaiga o le paketi e fua i lona fa'aogaina i tupe faaalu ma tupe maua.
10.8. Tausisia le puleaina lelei ma le mataituina o le WCE.	N/A	22/23	<b>Ausia</b>	O lo'o faailoa atu lava i le Aufaigaluega i aso taitasi lipoti o livi tai masina ma lipoti o le auai mai i galuega i aso taitasi mo le nofo silafia aemaise le mata'ituina o tulaga faigaluega ma aiaiga ma faiga faavae. e ao ona uia e le Aufaigaluega.



				E tele konekarate fou ma suiga na fa'atautaia e le Matagaluega ma toe iloiloina e le Ofisa o le Loia Sili e iai le Aufaigaluega konekarate & Aufaigaluega ua litaea.
10.9. Siitia le auunaga ina ia Faamalieina tagata asiasi mai i le Ofisa i le 80%-100%	N/A	22/23	<b>Ausia</b>	E lei mafai ona faatinoa lenai vaega i totonu o le tausaga faa-le-tupe 22/23
10.10. Faaleleia auunaga tau faamaumauga tutotonu.	N/A	22/23	<b>Ausia</b>	Aotelega ta'i masina o meli ulufale mai ma meli alu i tua (Meli ulufale- 796 & Meli alu i tua – 303. O lo'o talia pea se paketi e faatau ai mea faigaluega talafeagai mo le Digitization Records.
10.11. Tausisia le 95% o fua faatatau o faatinoga totogi	N/A	Monthly	<b>Ausia</b>	O le fa'aaititia o le toe fesiligia e le Matagaluega o Tupe, o tupe faaalu a le Matagaluega o Tina ma Tamaitai, o loo atagia ai le maualuga o le usitaia e le Aufaigaluega a le Matagaluega o Tina & Tamaitai o aiaiga ma faatinoga a le Matagaluega o Tupe.
10.12. Tausisia o taimi faatulagaina o le tuuina atu o iloiloiga o tala faatatau o paketi.	N/A	22/23	<b>Ausia</b>	O tupe fa'aalu o lo'o i totonu o aiaiga o le paketi
10.13. Tausisia ma mataituina o taimi e tuuina atu ai i totonu i le Matagaluega o tupe Ripoti uma tau fa'aaogaina o seleni.	N/A	22/23	<b>Ausia</b>	Sa fa'atino le fa'atalatalanoaga o le paketi ma Vaega taitasi o le Matagaluega ae mulimuli ane ai le fa'atalatalanoaga ma le Matagaluega o Tupe i le Aso Lua 18 Aperila 2023. Faamalieina ai le tuutuuga o le aso faagata na tuuina mai e le PFM Act 2001. E lei iai ni aoaoga na fa'atinoina e pei ona folasia i le AMP 22/23.
10.14. Tausisia ma le mataituina o galuega tau femalagaiga o taavale.	N/A	Quarterly	<b>Ausia</b>	Taavale faaopopo mo le Matagaluega <ul style="list-style-type: none"> <li>• 3 x 15 seater van</li> <li>• 1 double cab Hilux</li> </ul> Faamae'aina o le konekarate ma le Skyeye. Toe iloiloina o le Inisiua o taavale fa'agatania i le Aso 30 Aukuso 2023. 2 Asiasiga na fa'atinoina mo le maitauina o taavale i totonu o le 6 masina o le tausaga faa-le-tupe 22/23.



10.15. Faafaigofieina o le faagasologa o galuega tau fefaatauaiga ma tauofoga	N/A	22/23	<b>Ausia</b>	<p>*Ma'ea ona faatuina le afi faaleo leo mo le Tooa Salamasina</p> <p>* Faatauina o taavale fou e 4 mai le Asco Motors</p> <p>* Toe faaleleia o moli ma palaka o le faletele (hall) o le Tooa Salamasina.</p> <p>* Faia ea malulu mo Ofisa o le:</p> <ul style="list-style-type: none"> <li>• Ofisa Sili o Pulega</li> <li>• Ofisa Lagolago – Pulega Lelei</li> <li>• Ofisa Lagolago – Fuafuaga &amp; Faiga Faavae</li> <li>• Nofoga talimalo (Foyer)</li> <li>• Ofisa o le Minisita Lagolago</li> <li>• Potu mo le Vaega o Agafeso'ota'i</li> </ul> <p>*Toe faaleleia ma faafou o le potu fonu i Savaii</p> <p>*Toe sui loka o le potu o le Ofisa Sili ma nai vaega laiti toe faaleleia o le fale-le-taua.</p> <p>* Toe faaleleia atoa o le Ofisa o le Minisita Lagolago</p> <p>* Faamamaina o le fale ma le lotoa o le Tooa Salamasina i aso uma.</p>
10.16. Tausisia o le faaleleia o galuega o le faatotoga ma faaleleia o fale ma lotoa.	N/A	22/23	<b>Ausia</b>	<ul style="list-style-type: none"> <li>• Faamamaina o fale ma le lotoa mo aso uma</li> <li>• Maea ona faaleleia le potu teu oloa i le fale foga fale lua</li> <li>• Toe faaleleia fale-le-taua (Matautu &amp; Tooa Salamasina)</li> <li>• Toe suiina o moli o le faletele (Hall) &amp; Ofisa.</li> </ul>
10.17. Tausisia o faamaumauga ma le maitaituina o aseta	N/A	22/23	<b>Ausia</b>	<ul style="list-style-type: none"> <li>- Tuuina atu o mea faigaluega ma aseta mai le Malo o Saina ae tau aaina atu i le Vaega o Tamaoaiga.</li> <li>- Tau Aofai o Aseta i le tausaga faa-le-tupe 22/23 (58) 919,750.70</li> <li>- Tau Aofai o Aseta ua tusi ese (write off) o le tausaga faa-le-tupe 22/23 (110) \$463,652.76</li> <li>- 1 le suega oloa na faatautaia i totonu o le tausaga faa-le-tupe 22/23</li> <li>- E 8 ripoti o vaega faa-le-tonu na tuuina atu i le Matagaluega o tupe i totonu o le tausaga faa-le-tupe 22/23.</li> </ul>



**Pepa Faaopopo 2 : Aotelega o le Tala ole Tupe**

**FAAMATALAGA O TUPE MAUA A MATAGALUEGA I VAEGA MA TUPE FAAALI I GALUEGA FAATINOP FAAMTALAGA O TUPE FAATATAU**

**FAAMATALAGA O TUPE FAATATAU**

*mo le tausaga faaletupe na faaiuina ia 30 iuni 2023*

<i>Faamatalaga</i>	<b>2023</b>	<b>Tupe Faatatau Muamua</b>	<b>Tupe Faatatau Mulimuli</b>	<b>(Sili)/Pa'u</b>	<b>2022</b>
<b>MATAGALUEGA O TINA MA TAMAITAI</b>	\$	\$	\$	\$	\$
<b>Lafoga</b>					
<b>Tupe Maua mai Tupe Faavae</b>					
Isi Tupe Maua					
Pili Totogi ma Isi Tupe	667,805	509,158	509,158	(158,647)	842,525
<b>AOFAIGA O TUPE MAUA</b>	<b><u>667,805</u></b>	<b><u>509,158</u></b>	<b><u>509,158</u></b>	<b><u>(158,647)</u></b>	<b><u>842,525</u></b>
<b>TUPE FAAALU</b>					
<b>Galuega Faatino ele Matagaluega</b>					
1.0 Fautuaga Tau Faiga Faavae ile Minisita	1 669,188	694,767	694,767	25,579	451,547
2.0 Galuega Lagolago ile Minisita	1 791,101	836,666	865,953	74,852	441,089



3.0	Galuega e Faaleleia ai le Atinaeina o Tina ma Tamaitai	1	939,557	992,656	987,656	48,099	858,288
4.0	Auaunaga mo le Atina'e o Nu'u ma Afioga	1	4,809,738	4,809,016	4,769,729	-40,010	4,186,092
5.0	Polokalame ma Atina'e mo Tupulaga Talavou		708,655	779,662	764,662	56,007	614,753
6.0	Auaunaga Tau Lomiga		973,480	1,069,679	1,139,259	165,779	1,023,499
7.0	Faiga Faavae ma Suesuega mo Fuafuaga Faataatitia	1	718,435	774,433	774,433	55,998	662,413
8.0	Faamatalaga Faatekonolosi ma Auaunaga Tau Fesootaiga		582,704	662,538	622,958	40,254	399,744
9.0	Mata'ituina o le Poloketi mo Atina'e a Itumalo		454,087	519,492	519,492	65,405	0
	<b>Aofaiga o Tupe Alu I Galuega Faatino ele Matagaluega</b>		10,646,944	11,138,909	11,138,909	491,965	8,637,425
	<b>Galuega e ave'a ai ma Sui ole Malo</b>						
	Totogi Fuapauina e 'ave'a ai ma Sui ma Tupe						
	Fa'ameaalofa						
	Commonwealth Youth Programme		20,000	20,000	20,000	0	24,941
	United Nations Fund for Population Activity		0	14,843	14,843	14,843	0
	United Nations International Children's Emergency Fund		0	4,948	4,948	4,948	0
			20,000	39,791	39,791	19,791	24,941
	Aso Faamanatu						
	Mothers' Day of Samoa		15,116	20,000	20,000	4,884	5,800



National Youth Week	13,319	20,000	20,000	6,681	0
Fuataga o le o le Malo	0	0	0	0	399,949
Fathers' Day of Samoa	14,191	20,000	20,000	5,809	0
International Disability Day	3,500	10,000	10,000	6,500	0
	46,126	70,000	70,000	23,874	9,053
<b>Faiga Faavae ale Malo</b>					
Independent Water Schemes	280,880	281,000	281,000	120	89,003
District and Community Project	24,861,239	51,000,000	51,000,000	26,138,761	7,920,381
Support for Komiti Tina ma Tama'ita'i	277,000	300,000	300,000	23,000	2,021,500
NGO Capacity Support	150,000	500,000	500,000	350,000	0
National Beautification Program					141,465
	25,569,119	52,081,000	52,081,000	26,511,881	10,587,151
<b>Totogi o Lisi (Government Building)</b>	34,200	34,200	34,200	0	34,200
Lafoga TotogiVAGST	138,784	315,531	315,531	176,747	225,093
<b>Aofaiga o Tupe Alu I Galuega e aveva ai ma Sui ole Malo</b>	25,808,229	52,540,522	52,540,522	26,732,293	10,871,385
<b>AOFAIGA TUPE FAAALU – MATAGALUEGA TINA MA TAMAITAI</b>	36,455,173	63,679,431	63,679,431	27,224,258	19,508,810





**FAASILIGA O TUPE MAUA I TUPE FAAALU**

(35,787,368)	(63,170,273)	(63,170,273)	(27,382,905)	(18,666,285)
--------------	--------------	--------------	--------------	--------------

**POLOKETI MO ATINAE ALE MALO**

	<i>Notes</i>	<b>2023</b>	<b>Original Estimate</b>	<b>Receipts</b>	<b>Payments</b>	<b>Opening Balance</b>
		\$	\$	\$	\$	\$
Grants - GDP						
UNICEF Pacific Children's Programme (UNICEF)		20,914		0	82,400	103,314
Samoa Disability Program (Australian Aid)		12,819		59,263	214,931	168,487
Samoa National Action Plan on Youth Employment (ILO)		1,106		0	0	1,106
Samoa Women Shaping Development Program (Australian Aid)		7,592		1,318	0	6,274
Risk Communication and Community Engagement (UNICEF)		0		0	0	0
UNFPA- Sexual Reproductive Health 2021-2022 (MWCSD)(UNFPA)		43,940		198,899	356,742	201,782



Increased Community and Civic Understanding of and Support for Gender Equality and Women's Right to Political Participation (Other)	(52,000)	0	0	(52,000)
UNICEF Spotlight Media Campaign Program (UNICEF)	(1,112)	1,890	13,548	10,545
BHC Ending Violence Village Program (British Aid)	2,075	0	0	2,075
Strengthening Resilience of Pacific Islands States through Universal Social Protection (UNESCO)	10,069	145,946	247,548	111,671
Circular Economy for the Recovery of Waste(CERO Waste) (UNDP)	2	0	22,510	22,513
Gender Based Violence Project (UNPFA)	(101,843)	0	0	(101,843)
Youth Employment Program (UNDP)	(2)	0	0	(2)
CERF- MHPSS Capacity Building: Measles Outbreak Response (UNICEF)	11,835	0	0	11,835
UNDP- Community Response to COVID-19 (UNDP)	486	0	0	486
WHO- Community Response to COVID-19 (WHO)	1,103	0	0	1,103
Community Development Sector Response for Measles Epidemic (Other)	2,737	0	0	2,737
Youth Arts Incubator for Economic Empowerment of Young People (Other)	479,364	0	0	479,364



Community Centre/Samoan Fale for MWCSD in Savaii (JAPAID)	1,694		0	0	1,694
UNESCO Spotlight Initiative to End Domestic Violence	1,290		112,970	111,680	0
UNICEF Child Protection Program	37,887		140,000	102,114	0
Samoa Disability Annual Workplan	756,968		1,259,667	502,699	0
<b>AOFAIGA O POLOKETI MO ATINAE ALE MALO</b>	1,236,923	-	1,919,953	1,654,171	971,141